

Idejni projekat RBS lokacije

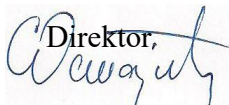
Lokacija: PG83 Trebešica

REV 0

PROJEKTANT: Nebojša Đurović, dipl. el.ing.

Podgorica, mart 2026.

CG KONSING d.o.o.

Direktor,


Svetlana Ostojić, dipl. ecc.

SADRŽAJ

1. LOKACIJA

1.1. *MIKROLOKACIJA OBJEKTA*

1.2. *OPŠTI PODACI*

2. TEHNIČKI OPIS

2.1 *TEHNIČKI OPIS-POSTOJEĆE STANJE*

2.2 *TEHNIČKI OPIS-NOVO STANJE*

3. GRAFIČKA DOKUMENTACIJA

IP.01 DISPOZICIJA OPREME NA LOKACIJI - OSNOVA

IP.02 DISPOZICIJA OPREME NA LOKACIJI - POGLED

1. LOKACIJA

1.1. MIKROLOKACIJA OBJEKTA

Objekat: Trebešica



1.2. OPŠTI PODACI

- Geografska širina (GPS)42° 41' 9.57"
- Geografska dužina (GPS)19° 28' 32.35"
- Nadmorska visina (GPS)833 m

2.1. TEHNIČKI OPIS – POSTOJEĆE STANJE

2.1.1. ARHITEKTONSKO - GRAĐEVINSKI DEO

Buduća Mtel lokacija je planirana za obezbeđivanje signala u Kolašinu.

Detaljniji opis konstrukcije biće predmet tehničkog opisa uz statički proračun glavnog projekta.

2.1.2. ELEKTRIČNE INSTALACIJE

Lokacija je predviđena na postojećem objektu sa kompletno izvedenom elektroinstalacijom.

2.1.3 POSTOJEĆA TELEKOMUNIKACIONA OPREMA

Na lokaciji PG83 Trebešica se ne nalazi telekomunikaciona oprema drugih operatera.

2.2. TEHNIČKI OPIS – NOVO STANJE

2.2.1. ARHITEKTONSKO GRAĐEVINSKO REŠENJE

Postavljanje RBS opreme je predviđeno unutar postojećeg objekta željezničke stanice Trebešica. Predviđena je instalacija RBS kabineta u TF sali, na poziciji prikazanoj u grafičkoj dokumentaciji. Pored radio kabineta predviđeno je postavljanje elektro-ormana u blizini vrata, a sa koga će biti napajana sva oprema. Predviđeno je postavljanje jednog novog antenskog nosača na fasadi objekta za postavljanje jedne panel antene. Za klimatizaciju prostorije predviđeno je postavljanje split klima uređaja.

Detalji konstrukcije novih antenskih nosača će biti dati u Glavnom projektu. Nosači antena će biti toplocinkovani, a detalji konstrukcije i montaže će biti definisani Glavnim projektom.

Kablovi će do antena biti vođeni trasom prikazanom u grafičkoj dokumentaciji.

Tačna geometrija i detalji čelične konstrukcije biće definisani Glavnim projektom.

Predviđeno je da svi metalni elementi na lokaciji budu toplocinkovani.

Sve radove na instaliranju i servisiranju antena i nosača mora obavljati lice obučeno za rad na visini. Preduzeti sve mere zaštite na radu.

2.2.2. ELEKTRIČNE INSTALACIJE

Priključak za napajanje lokacije bazne stanice mobilne telefonije biće izveden u svemu u skladu sa nadležne ED i zahtevima zakupodavca.

Napon napajanja opreme na lokaciji je 3x231/400V, 50Hz, maksimalna jednovremena snaga $P_{jm}=3kW$.

Predviđeno je da se priključak izvede u svemu u skladu sa uslovima CEDIS-a. Orman sa ED brojilom će biti postavljen na poziciju koju definiše CEDIS. Za potrebe napajanja bazne stanice biće montiran razvodni orman RO.RBS. Između ED ormara i novog razvodnog ormara predviđeno je postavljanje kabla PP00 5x6mm² i uzemljivačkog kabla 1x35mm² po trasi prikazanoj u grafičkoj dokumentaciji.

Predviđeno je da se zaštita strujnih kola od kratkog spoja i zemljospoja ostvari automatskim instalacionim prekidačima, a zaštita od previsokog napona dodira na izloženim metalnim kućištima i masama primenom automatskog isključenja pomoću zaštitnog uređaja diferencijalne struje.

Izjednačavanje potencijala metalnih masa na lokaciji (nosači antena, nosači kablova i dr.) izvesti njihovim povezivanjem bakarnim užetom preseka 35mm² na sistem uzemljenja preko sabirnica, koje su međusobno povezane FeZn trakom 25x4mm.

Uzemljenje opreme i elektro ormara izvesti uzemljivačkim izolovanim provodnicima preseka 35mm² i 16mm².

Pored postojeće gromobranske instalacije nije predviđeno postavljanje novih elemenata gromobranskog sistema.

2.2.3. TELEKOMUNIKACIONA OPREMA

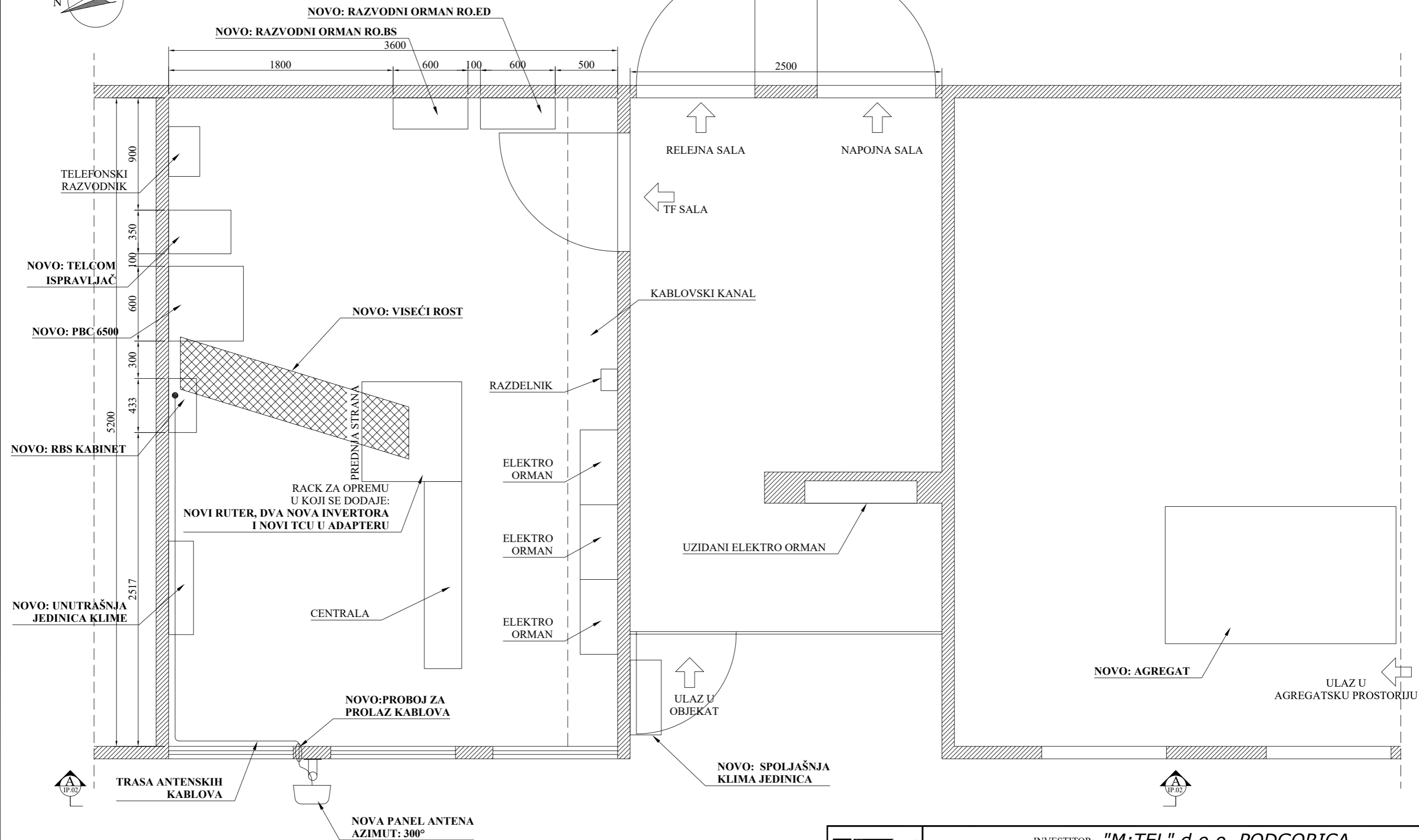
Na ovoj lokaciji je predviđena instalacija sledeće telekomunikacione opreme:

- Na fasadi objekta na poziciji prikazanoj u grafičkoj dokumentaciji biće postavljen novi RBS kabinet, kao i novi razvodni orman RO.RBS.
- Antenski sistem će se sastojati od jedne panel antene, koje će biti instalirana na novom antenskom nosaču na fasadnom zidu objekta. Za realizaciju predviđenih sistema, u blizini RBS-a biće postavljeni i odgovarajući RRU moduli.
- Povezivanje stanice sa kontrolerom biće izvedeno novom optičkom vezom.

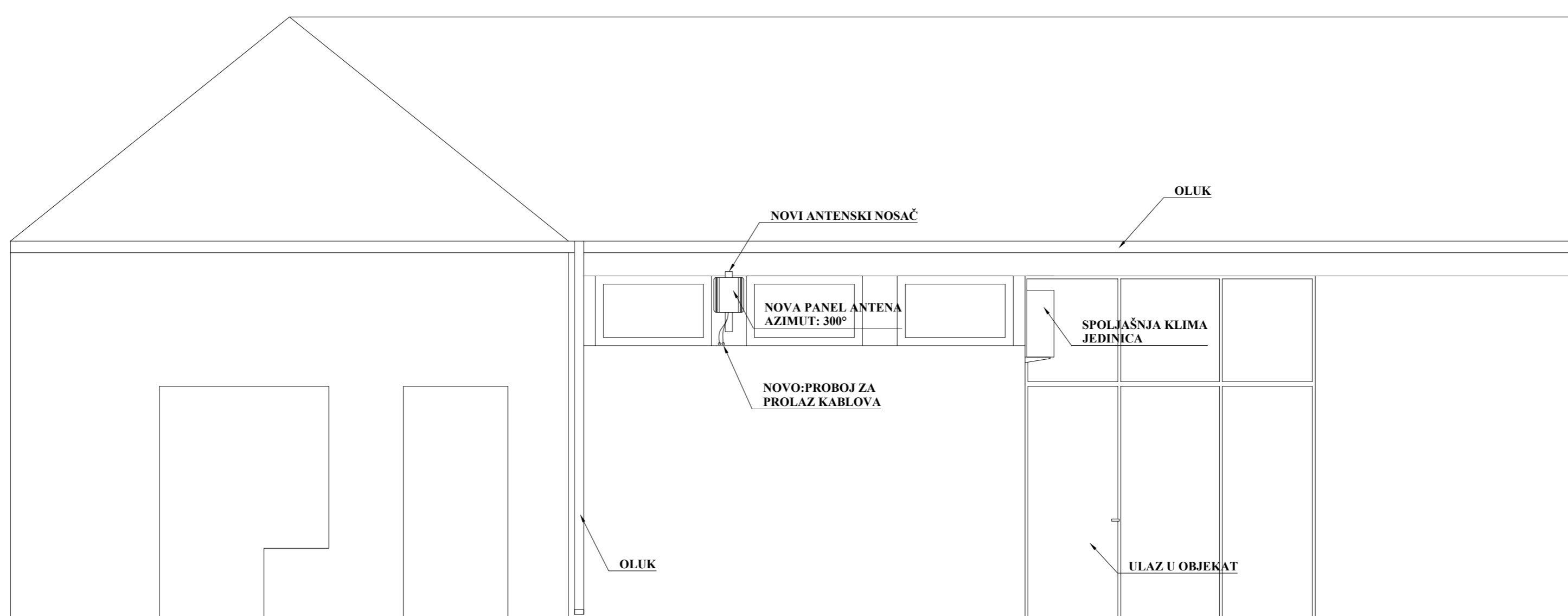
3. GRAFIČKA DOKUMENTACIJA

IP.01 DISPOZICIJA OPREME NA LOKACIJI - OSNOVA


IP.02 DISPOZICIJA OPREME NA LOKACIJI - POGLED



	INVESTITOR: "M:TEL" d.o.o. PODGORICA							
	2				<i>Li</i>	<i>Wojanich</i>		
	1				Nebojša Đurović, dipl. ing.	Svetlana Ostojić, dipl. ecc.		
	0	01.04.2026.			PROJEKTANT	ODOBRIO		
	REV.	DATUM	OPIS	CRTAO				LOKACIJA: PG83 TREBEŠICA
IDEJNI PROJEKAT RBS								
DISPOZICIJA OPREME NA LOKACJI - OSNOVA						RAZMERA:	CRTEŽ BR. IP.01	



**POGLED A-A
(VIDI CRTEŽ IP.01)**

	INVESTITOR: "M:TEL" d.o.o. PODGORICA					
	2					
	1					
	0	01.04.2026.			Nebojša Đurović, dipl. ing.	Svetlana Ostojić, dipl. ecc.
REV.	DATUM	OPIS	CRTAO	PROJEKTANT	ODOBRIO	
CG KONSING					IDEJNI PROJEKAT RBS	
DISPOZICIJA OPREME NA LOKACIJI - POGLED					LOKACIJA: PG83 TREBEŠICA	
					RAZMERA:	CRTEŽ BR. IP.02