

Idejni projekat RBS lokacije

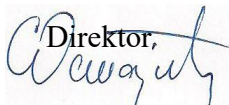
Lokacija: PG03 Željeznička stanica

REV 0

PROJEKTANT: Nebojša Đurović, dipl. el.ing.

Podgorica, mart 2026.

CG KONSING d.o.o.

Direktor,


Svetlana Ostojić, dipl. ecc.

SADRŽAJ

1. LOKACIJA

1.1. MIKROLOKACIJA OBJEKTA

1.2. OPŠTI PODACI

2. TEHNIČKI OPIS

2.1 TEHNIČKI OPIS-POSTOJEĆE STANJE

2.2 TEHNIČKI OPIS-NOVO STANJE

3. GRAFIČKA DOKUMENTACIJA

IP.01 POSTOJEĆE STANJE NA LOKACIJI – OSNOVA I POGLED

IP.02 NOVO STANJE NA LOKACIJI – OSNOVA I POGLED

1. LOKACIJA

1.1. MIKROLOKACIJA OBJEKTA

Objekat: PG03 Željeznička stanica



1.2. OPŠTI PODACI

- Geografska širina (GPS)42° 25' 57.00"
- Geografska dužina (GPS)19° 16' 10.00"
- Nadmorska visina (GPS)50 m

2.1. TEHNIČKI OPIS – POSTOJEĆE STANJE

2.1.1. ARHITEKTONSKO - GRAĐEVINSKI DEO

Buduća Mtel lokacija je planirana za obezbeđivanje signala u Podgorici.

Detaljniji opis konstrukcije biće predmet tehničkog opisa uz statički proračun glavnog projekta.

2.1.2. ELEKTRIČNE INSTALACIJE

Lokacija je predviđena na postojećem objektu sa izvedenom elektroinstalacijom.

2.1.3 POSTOJEĆA TELEKOMUNIKACIONA OPREMA

Na lokaciji PG03 Željeznička stanica se nalazi telekomunikaciona oprema operatera Crnogorski Telekom.

2.2. TEHNIČKI OPIS – NOVO STANJE

2.2.1. ARHITEKTONSKO GRAĐEVINSKO REŠENJE

Postavljanje RBS opreme je predviđeno na krovnoj terasi objekta. Predviđena je instalacija kabineta RBS na poziciji prikazanoj na crtežu IP.02. Pored radio kabineta predviđeno je postavljanje elektro-ormana, sa koga će biti napajana sva oprema. Antenski sistem će biti instaliran na četiri nova antenska nosača, koja će biti pričvršćena na konstrukciju objekta, a na pozicijama prikazanim u grafičkoj dokumentaciji.

Detalji konstrukcije novih antenskih nosača će biti dati u Glavnom projektu. Nosači antene će biti toplocinkovani, a detalji konstrukcije i montaže će biti definisani Glavnim projektom.

Kablovi će do antena biti vođeni trasom prikazanom u grafičkoj dokumentaciji.

Tačna geometrija i detalji čelične konstrukcije biće definisani Glavnim projektom.

Predviđeno je da svi metalni elementi na lokaciji budu toplocinkovani.

Sve radove na instaliranju i servisiranju antena i nosača mora obavljati lice obučeno za rad na visini. Preduzeti sve mere zaštite na radu.

2.2.2. ELEKTRIČNE INSTALACIJE

Priključak za napajanje lokacije bazne stanice mobilne telefonije biće izveden u svemu u skladu sa nadležne ED i zahtevima zakupodavca.

Napon napajanja opreme na lokaciji je 3x231/400V, 50Hz, maksimalna jednovremena snaga $P_{jm}=9kW$.

Predviđeno je da se priključak izvede u svemu u skladu sa uslovima CEDIS-a. Orman sa ED brojilom će biti postavljen na poziciju koju definiše CEDIS. Za potrebe napajanja bazne stanice biće montiran razvodni orman RO.RBS u neposrednoj blizini budućeg RBS kabineta. Između glavnog razvodnog ormara i novog razvodnog ormara predviđeno je vođenje kabla za napajanje i uzemljivačkog kabla $1x35mm^2$. Kablovi će se voditi kroz objekat u kanalicama.

Predviđeno je da se zaštita strujnih kola od kratkog spoja i zemljospoja ostvari automatskim instalacionim prekidačima, a zaštita od previsokog napona dodira na izloženim metalnim kućištima i masama primenom automatskog isključenja pomoću zaštitnog uređaja diferencijalne struje.

Izjednačavanje potencijala metalnih masa na lokaciji (nosači antena, nosači kablova i dr.) izvesti njihovim povezivanjem bakarnim užetom preseka $35mm^2$ na sistem uzemljenja preko sabirnica, koje su međusobno povezane FeZn trakom $25x4mm$.

Uzemljenje opreme i elektro ormara izvesti uzemljivačkim izolovanim provodnicima preseka $35mm^2$ i $16mm^2$.

Pored postojeće gromobranske instalacije predviđeno je postavljanje jedne gromobranske hvataljke na vrhovu jednog antenskog stuba.

2.2.3. TELEKOMUNIKACIONA OPREMA

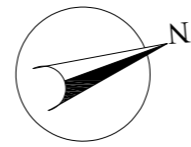
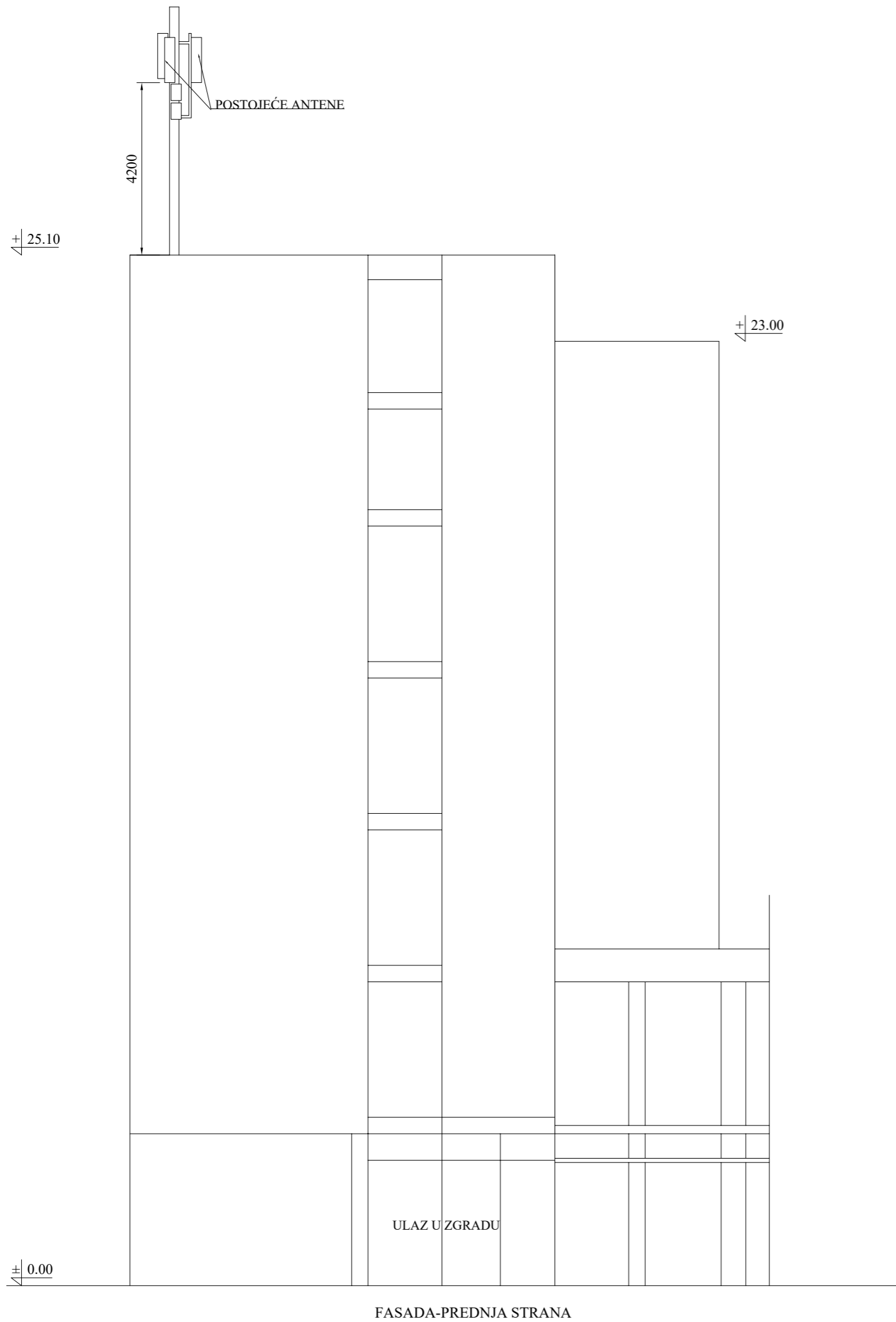
Na ovoj lokaciji je predviđena instalacija sledeće telekomunikacione opreme:

- Novi RBS kabinet, kao i novi razvodni orman RO.RBS.
- Antenski sistem će se sastojati od 6 panel antena, koje će biti postavljene na novim antenskim nosačima. Na antenskim nosačima, ispod antena, predviđeno je postavljanje odgovarajućih RRU modula.
- Povezivanje stanice sa kontrolerom biće izvedeno novom optičkom vezom.

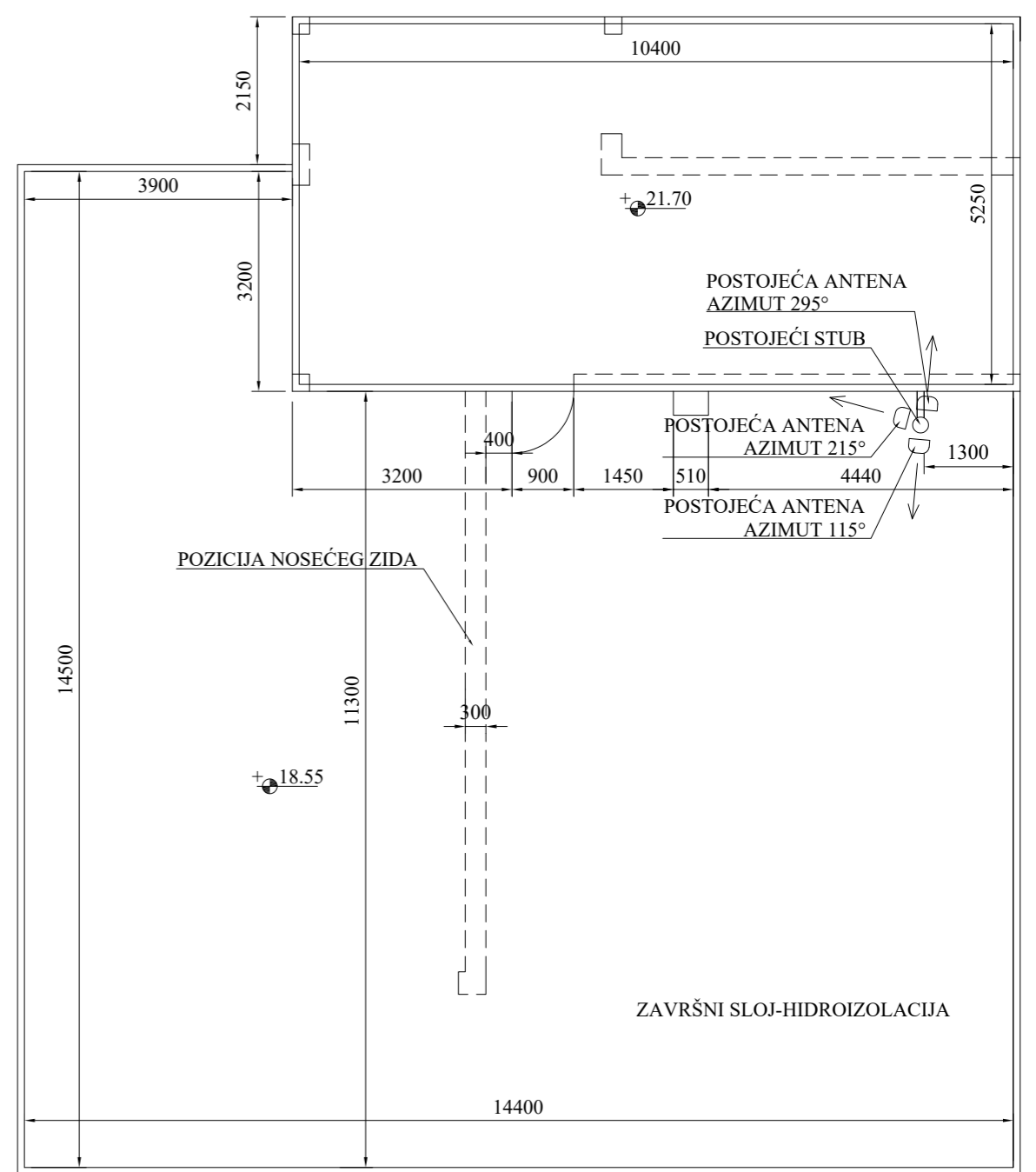
3. GRAFIČKA DOKUMENTACIJA

IP.01 POSTOJEĆE STANJE NA LOKACIJI – OSNOVA I POGLED


IP.02 NOVO STANJE NA LOKACIJI – OSNOVA I POGLED

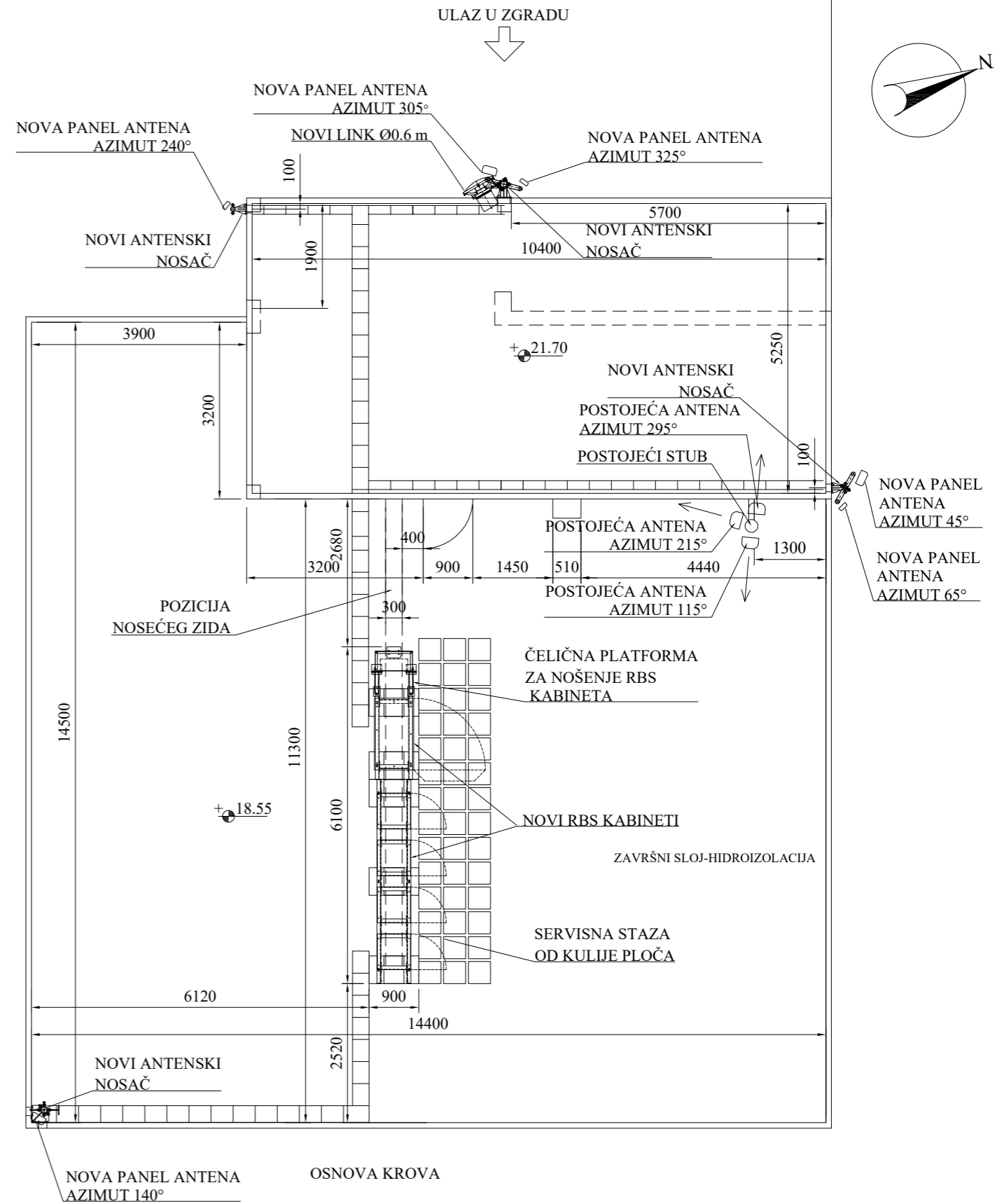
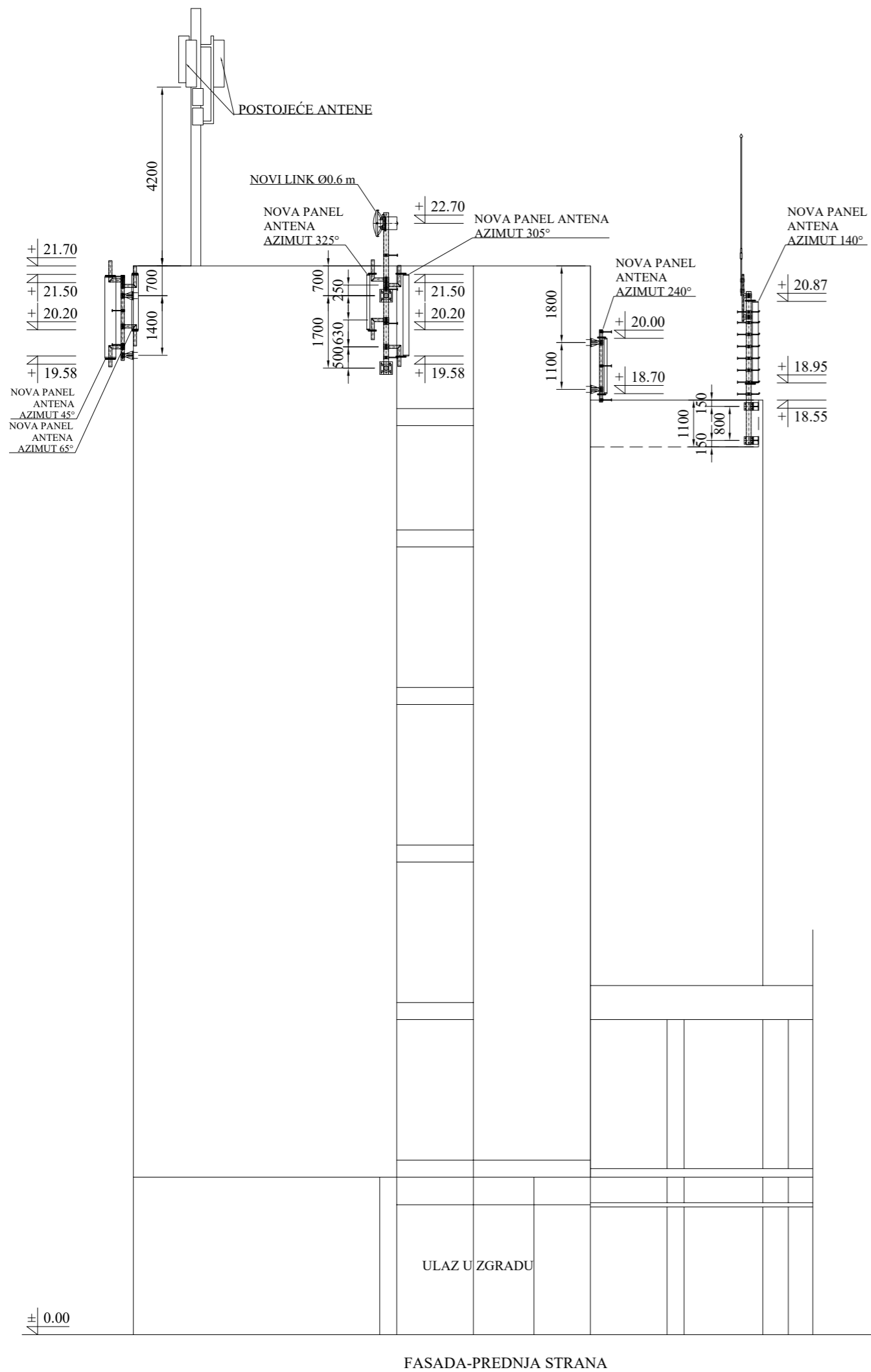



ULAZ U ZGRADU



OSNOVA KROVA

	INVESTITOR: "M:TEL" d.o.o. PODGORICA							
	2						<i>Lu</i>	<i>Ostojic</i>
	1						Nebojša Đurović, dipl. ing.	Svetlana Ostojić, dipl. ecc.
	0	01.04.2026.					PROJEKTANT	ODOBRIO
	REV.	DATUM	OPIS	CRTAO				LOKACIJA: PG03 ŽELJEZNIČKA STANICA
IDEJNI PROJEKAT RBS								
POSTOJEĆE STANJE NA LOKACIJI - OSNOVA I POGLED							RAZMERA:	CRTEŽ BR. IP.01



	INVESTITOR: "M:TEL" d.o.o. PODGORICA					
	2			<i>L</i>	<i>Ostojić</i>	
	1					
	0	01.04.2026.		Nebojša Đurović, dipl. ing.	Svetlana Ostojić, dipl. ecc.	
	REV.	DATUM	OPIS	CRTAO	PROJEKTANT	ODOBRIO
IDEJNI PROJEKAT RBS					LOKACIJA: PG03 ŽELJEZNIČKA STANICA	
NOVO STANJE NA LOKACIJI - OSNOVA I POGLED					RAZMERA:	CRTEŽ BR. IP.02