

## OBRAZAC 1

elektronski potpis projektanta	elektronski potpis revidenta
--------------------------------	------------------------------

INVESTITOR: "Pelengić trade" d.o.o. Bijelo Polje

OBJEKAT: Stambeni kompleks

LOKACIJA: Katastarska parcela 610/4 KO Podgorica II koju čini UP 565 i katastarska parcela 610/11 KO Podgorica II koju čini UP 566 u zahvatu DUP-a Zagorič 1, Opština Podgorica

VRSTA TEHNIČKE DOKUMENTACIJE: **IDEJNO RJEŠENJE**

PROJEKTANT **A12 project** d.o.o. Podgorica, Moskovska 111/50, 81000 Podgorica

ODGOVORNO LICE Slobodan Petrović spec.sci.arh.  
br.licence UPI 105/2175-46/2

GLAVNI INŽENJER Slobodan Petrović spec.sci.arh.  
br.licence UPI 105/2175-46/2

elektronski potpis projektanta	elektronski potpis revidenta
--------------------------------	------------------------------

INVESTITOR: "Pelengić trade" d.o.o. Bijelo Polje

OBJEKAT: Stambeni kompleks

LOKACIJA: Katastarska parcela 610/4 KO Podgorica II koju čini UP 565 i katastarska parcela 610/11 KO Podgorica II koju čini UP 566 u zahvatu DUP-a Zagorič 1, Opština Podgorica

DIO TEHNIČKE DOKUMENTACIJE: **ARHITEKTURA**

PROJEKTANT: **A12 project** d.o.o. Podgorica, Moskovska 111/50, 81000 Podgorica

ODGOVORNO LICE: Slobodan Petrović, spec.sci.arh.  
br.licence UPI 105/2175-46/2

GLAVNI INŽENJER: Slobodan Petrović, spec.sci.arh.  
br.licence UPI 105/2175-46/2

SARADNICI NA PROJEKTU: Luka Papan, spec.sci.arh.  
Ksenija Gomilanović, MSc.arh.  
Lazar Betić, aps.arh.  
Đorđe Radović, BSc arh.  
Ivan Đurišić, spec.sci.arh.  
Aleksandra Boljević, spec.sci.arh.  
Maja Marvučić, spec.sci.arh.  
Drago Popović, aps.arh.  
Jovo Čeprić, aps.arh.

## SADRŽAJ DIJELA TEHNIČKE DOKUMENTACIJE\_ARHITEKTURA

### 1. TEKSTUALNA DOKUMENTACIJA

---

- 1.1 Izjava projektanta
- 1.2 Tehnički opis

### 2. GRAFIČKA DOKUMENTACIJA

---

2.1	Geodetska podloga	1:200
2.2	Šira situacija	1:250
2.3	Situacija	1:100
2.4	Situacija sa osnovom prizemlja	1:100
2.5	Situacija sa namjenom površina	1:100
2.6	Osnova podruma	1:50
2.7	Osnova prizemlja	1:50
2.8	Osnova prvog sprata	1:50
2.9	Osnova potkrovlja	1:50
2.10	Osnova krovne ravni	1:50
2.11	Presjek P1	1:50
2.12	Presjek P2	1:50
2.13	Presjek P3	1:50
2.14	Fasada – Sjevero-zapad	1:50
2.15	Fasada – Jugo-istok	1:50
2.16	Fasada sjevero-istok (objekat A)/ jugo-zapad (objekat B)	1:50
2.17	Fasade jugo-zapad (objekat A)/ sjevero-istok (objekat B)	1:50
2.18	Trodimenzionalni prikaz	
2.19	Trodimenzionalni prikaz	
2.20	Trodimenzionalni prikaz	
2.21	Trodimenzionalni prikaz	
2.22	Trodimenzionalni prikaz	
2.23	Trodimenzionalni prikaz	



# 1.

## TEKSTUALNA DOKUMENTACIJA

**A12 project d.o.o.**  
A: Moskovska 111/50,  
Podgorica 81000, MNE

W: [www.a12project.com](http://www.a12project.com)  
E: [info@a12project.com](mailto:info@a12project.com)  
T: +382 20 264 886 | M: +382 69 746 284



# 1.1.

Izjava projektanta

**A12 project d.o.o.**  
A: Moskovska 111/50,  
Podgorica 81000, MNE

W: [www.a12project.com](http://www.a12project.com)  
E: [info@a12project.com](mailto:info@a12project.com)  
T: +382 20 264 886 | M: +382 69 746 284

IZJAVA GLAVNOG INŽENJERA DA JE TEHNIČKA DOKUMENTACIJA  
IZRAĐENA U SKLADU SA VAŽEĆIM PROPISIMA

OBJEKAT Stambeni kompleks

LOKACIJA Katastarska parcela 610/4 KO Podgorica II koju čini UP 565 i katastarska parcela 610/11 KO Podgorica II koju čini UP 566 u zahvatu DUP-a Zagorič 1, Opština Podgorica

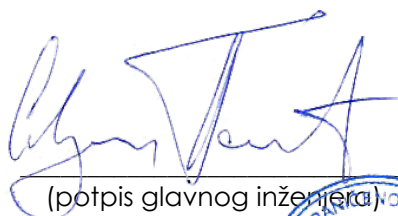
VRSTA I DIO  
TEHNIČKE DOKUMENTACIJE IDEJNO RJEŠENJE - ARHITEKTURA

ODGOVORNI INŽENJER Slobodan Petrović spec.sci.arh.

IZJAVLJUJEM,

da je ovaj projekat urađen u skladu sa:

- Članom 87 Zakona o planiranu prostora i izgradnji objekata prema kojem su ispoštovani svi urbanistički parametri ((indeks izgrađenosti, indeks zauzetosti, spratnost odnosno visina objekta i odnos prema građevinskoj liniji) kao i smjernice za oblikovanje i materijalizaciju.
- Zakonom o planiranju prostora i izgradnji objekata i podzakonskim aktima donešenim na osnovu navedenog zakona;
- posebnim propisima koji direktno ili na drugi način utiču na osnovne zahtjeve za objekte;
- pravilima struke i
- urbanističko-tehničkim uslovima.



(potpis glavnog inženjera)

Podgorica, Jun 2024.

(mjesto i datum)



(potpis odgovornog inženjera)

## IZJAVA Projektanta

Predmetni kompleks stambenih objekata nalazi na lokaciji koju čini katastarska parcela 610/4 KO Podgorica II koju čini UP 565 i katastarska parcela 610/11 KO Podgorica II koju čini UP 566 u zahvatu DUP-a Zagorič 1, Opština Podgorica, a koja je u Vlasništvu Investitora.

TABELARNI PRIKAZ O LOKACIJI KOJU ČINI KATASTARSKA PARCELA 610/4, KO PODGORICA II KOJU ČINI UP 565 I KATASTARSKA PARCELA 610/11, KO PODGORICA II KOJI ČINI UP 566 U ZAHVATU DUP-A ZAGORIČ 1, OPŠTINA PODGORICA

uz idejno rješenje arhitekture za kompleks stambenih objekata

<b>OPŠTI PODACI O UP 565</b>	
Objekat:	Stambeni kompleks
Lokacija:	Katastarska parcela 610/4, KO Podgorica II, koju čini UP 565
Investitor:	"Pelengić trade" d.o.o. Bijelo Polje
Površina UP prema UT uslovima:	569.18 m <sup>2</sup>
Površina UP prema elaboratu o parcelaciji:	<b>569.18 m<sup>2</sup></b>
Max zauzetost objekta:	0.25 (144.00m <sup>2</sup> )
Max BRGP (izgrađenost):	0.75 (432.00 m <sup>2</sup> )
Gabarit objekta	12x12m
Max spratnost:	P+1+Pk
<b>OSTVARENI PARAMETRI</b>	
Ukupna bruto površina objekta:	479.84 m <sup>2</sup>
Ukupna neto površina objekta:	360.04 m <sup>2</sup>
Ukupna bruto površina nadzemnih etaža objekta:	424.46 m <sup>2</sup>

Ukupna neto površina nadzemnih etaža objekta:	316.86 m <sup>2</sup>
Ostvareni indeks zauzetosti:	0.25 (144.00m <sup>2</sup> )
Ostvareni indeks izgrađenosti:	0.74 (424.46m <sup>2</sup> )
Ostvareni gabarit objekta:	12x12m
Spratnost objekta:	Po+P+1+Pk
Broj parking mjesta:	6

#### OPŠTI PODACI O UP 566

Objekat:	Stambeni kompleks
Lokacija:	Katastarska parcela 610/11, KO Podgorica II, koju čini UP 566
Investitor:	"Pelengić trade" d.o.o. Bijelo Polje
Površina UP prema UT uslovima:	502.42 m <sup>2</sup>
Površina UP prema elaboratu o parcelaciji:	<b>502.42 m<sup>2</sup></b>
Max zauzetost objekta:	0.28 (144.00m <sup>2</sup> )
Max BRGP (izgrađenost):	0.85 (432.00 m <sup>2</sup> )
Gabarit objekta	12x12m
Max spratnost:	P+1+Pk

#### OSTVARENI PARAMETRI

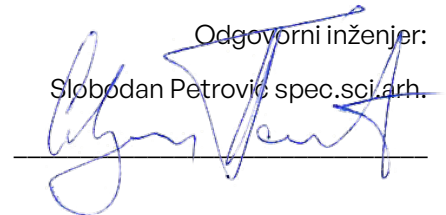
Ukupna bruto površina objekta:	479.84 m <sup>2</sup>
Ukupna neto površina objekta:	360.04 m <sup>2</sup>
Ukupna bruto površina nadzemnih etaža objekta:	424.46 m <sup>2</sup>

Ukupna neto površina nadzemnih etaža objekta:	316.86 m <sup>2</sup>
Ostvareni indeks zauzetosti:	0.28 (144.00m <sup>2</sup> )
Ostvareni indeks izgrađenosti:	0.84 (424.46m <sup>2</sup> )
Ostvareni gabarit objekta:	12x12m
Spratnost objekta:	Po+P+1+Pk
Broj parking mjesta:	7

Objekat je postavljen unutar građevinskih linija koje su definisane koordinatama datim u Urbanističko - tehničkim uslovima broj: D 08-332/24-320/1 (dana 11.03.2024.) od strane Sekretarijata za planiranje prostora i održivi razvoj, Opština Podgorica.

Predmetnoj lokaciji odnosno planiranom objektu obezbjeđuje se prilaz preko javne saobraćajnice, na katastarskoj parceli 610/5. Preko navedene parcele obezbijuje se mogućnost pješačkog prolaza ili prolaza motornim vozilom.

Odgovorni inženjer:  
Slobodan Petrović spec.sci.arh.

A handwritten signature in blue ink, appearing to read 'Slobodan Petrović', is written over a horizontal line.

Podgorica, 17.07.2024.



## 1.2.

Tehnički opis

**A12 project d.o.o.**  
A: Moskovska 111/50,  
Podgorica 81000, MNE

W: [www.a12project.com](http://www.a12project.com)  
E: [info@a12project.com](mailto:info@a12project.com)  
T: +382 20 264 886 | M: +382 69 746 284

## TEHNIČKI OPIS

Uz idejno rješenje arhitekture za kompleks stambenih objekata, na lokaciji koju čini katastarska parcela 610/4 KO Podgorica II koju čini UP 565 i katastarska parcela 610/11 KO Podgorica II koju čini UP 566 u zahvatu DUP-a Zagorič 1, Opština Podgorica.

### 1.1. OPŠTI PODACI – PARAMETRI PREMA UT USLOVIMA

Objekat:	<b>Stambeni kompleks</b>
Lokacija:	Katastarska parcela 610/4 KO Podgorica II koju čini UP 565 i katastarska parcela 610/11 KO Podgorica II koju čini UP 566 u zahvatu DUP-a Zagorič 1, Opština Podgorica
Investitor:	“Pelengić trade” d.o.o. Bijelo Polje
Površina UP 565 prema UT uslovima:	<b>569.18m<sup>2</sup></b>
Površina UP 566 prema UT uslovima:	<b>502.42m<sup>2</sup></b>
Max zauzetost objekta:	0.25 (144.00m <sup>2</sup> )
Max BRGP (izgrađenost):	0.75 (432.00 m <sup>2</sup> )
Gabarit objekata:	12x12m
Max spratnost:	P+1+Pk

### 1.2. OSTVARENI PARAMETRI

Ukupna bruto površina objekta A na UP565:	479.84 m <sup>2</sup>
Ukupna bruto površina objekta B na UP566:	479.84 m <sup>2</sup>
Ukupna neto površina objekta A:	360.04 m <sup>2</sup>
Ukupna neto površina objekta B:	360.04 m <sup>2</sup>
Ukupna bruto površina nadzemnih etaža objekta A:	<b>424.46 m<sup>2</sup></b>

Ukupna bruto površina nadzemnih etaža objekta B:	<b>424.46 m<sup>2</sup></b>
Ukupna neto površina nadzemnih etaža objekta A:	<b>316.86 m<sup>2</sup></b>
Ukupna neto površina nadzemnih etaža objekta B:	<b>316.86 m<sup>2</sup></b>
Ostvareni indeks zauzetosti:	0.28 (144.00m <sup>2</sup> )
Ostvareni indeks izgrađenosti:	0.84 (424.46m <sup>2</sup> )
Spratnost objekta:	Po+P+1+Pk
Broj parking mjesta:	13

### 1.3. OPIS LOKACIJE OBJEKTA

Predmetni kompleks stambenih objekata u Podgorici, koji se planira lokaciji katastarske parcele 610/4 KO Podgorica II koju čini UP 565 i katastarska parcela 610/11 KO Podgorica II koju čini UP 566 u zahvatu DUP-a Zagorič 1, Opština Podgorica. Za predmetne objekat izdati su Urbanističko-tehnički uslovi broj D 08-332/24-320/1 (dana 11.03.2024.) i Urbanističko-tehnički uslovi broj D 08-332/24-320 (dana 11.03.2024.), od strane Sekretarijata za planiranje prostora i održivi razvoj, Opština Podgorica.



Slika 1: Prikaz lokacije kompleksa stambenih objekata

Detaljna namjena lokacije predmetne parcele rađena je prema UT uslovima, **kao stanovanje male gustine**. Predmetnoj lokaciji odnosno planiranom objektu obezbjeđuje se prilaz preko javne saobraćajnice, na katastarskoj parceli 610/5. Preko navedene parcele obezbijeduje se mogućnost pješačkog prolaza ili prolaza motornim vozilom. Na lokaciji je predviđen prostor za parkiranje vozila, sa 13 parking mjesta, od čega je šest parking mjesta na UP 565, a sedam parking mjesta na UP 566.

Postojeći teren nije u nagibu. Lokaciju okružuju individualni stambeni objekti maksimalne spratnosti P+1+Pk, dok je sjevero-istočno od parcele JUOŠ „Branko Božović“. U neposrednom okruženju je takođe i vrtić. Lokaciju karakteriše dobra saobraćajna povezanost sa administrativnim sadržajima, centrom grada, kao i ostalim potrebnim sadržajima.

#### 1.4. URBANISTIČKI PARAMETRI

---

Urbanističko planiranje i arhitektonsko projektovanje objekta zasniva se na:

- Parametrima određenim Urbanističko-tehničkim uslovima
- Projektnim zadatkom
- Funkcionalnoj organizaciji objekata

Urbanističko-tehnički uslovi za predmetno područje definišu sledeće uslove gradnje:

- Namjena parcele: stanovanje male gustine.
- Maksimalna visina i spratnost gradnje individualnog stambenog objekata je P+1+Pk.
- Maksimalna zauzetost koeficijenta 0.25.
- Gabarit objekta je 12x12m.
- Ukupna BRGP nadzemnih etaža ne smije prekoračiti 432.00m<sup>2</sup>.
- Visine potkrovlja su 120cm.
- Parkiranje je predviđeno u okviru parcele.

#### 1.5. FUNKCIONALNO RJEŠENJE, KONCEPT I OBLIKOVANJE

---

Na osnovu Urbanističko-tehničkih uslova zaključena je ukupna površina UP565 i UP566: 569.18m<sup>2</sup> i 502.42m<sup>2</sup>. Prateći funkcionalne potrebe i druge regulative zadate u UTU-ima, planirana je izgradnja objekata koji čine jednu funkcionalnu i arhitektonsku cjelinu.

Pored objekta, u okviru uređenja terena projektovani su zajednički prostori, površine sa zelenilom, popločanjem i parking prostorom. Između objekata, po centralnoj osi formirano je zajedničko dvorište sa fontano veličine 7x4m, uz fontanu je predviđena popločana površina sa urbanim mobilijarom za odmor korisnika objekata, kao i prostor ljetnje kuhinje. Unutrašnjem zajedničkom dvorištu se pristupa sa dvije strane centralnog zida, koji služi kao barijera između javnog i privatnog prostora stanara. U sklopu uređenja terena, kao barijera između parking prostora i javne saobraćajnice, formira se vertikalna pergola sa žardinjerama.

Oblikovanje i materijalizacija objekta projektovani su ne namećući se u odnosu na okolinu, u neutralnim tonovima fasade, sa kolonadom betonskih stubova vertikalne pergole kao psihološke barijere između privatnog i javnog. Volumetriju objekta karakterišu svedene kubične forme, sa kosim trovodnim trovom, koji je na polovini prekinut, odakle se formira ravan krov na objektima. Fasadni tonovi predstavljaju panele bijele boje, dok su žardinjere i elementi pergole, kao i ograde kompleksa akcentovane bordo bojom. Sva bravarija projektovana je u antracit boji. Na pojedinim mjestima, koji predstavljaju lođe i ulaznu partiju, koristi se akcenat u vidu crnih fasadnih panela.

Glavni ulaz, kao i pristup parceli projektovan je sa površine za parkiranje, koje je projektovano uz pristupnu saobraćajnicu. Glavni ulaz karakteriše vertikalna pergola sa kapijom, odakle se pristupa unutrašnjem dvorištu objekta, u kome su simetrično postavljeni ulazi za dva stambena objekta. Ulaz u objekte, karakteriše natkriveni prostor, preko kojeg se pristupa vjetrobranu, koji dalje vodi u hol objekta. Natkriveni prostor takođe sadrži i direktan pristup ostavi za bicikla stanara. Hol objekta sadrži lift pored kojeg se nalazi dvokrako stepenište. Iz hola se direktno pristupa jedno-iposobnom stanu na prizemlju objekta. Vertikalnim komunikacijama se pristupa podrumskom dijelu objekta u kome su predviđene ostave za stanare. Daljim kretanjem pristupa se prvom spratu i potkrovlju objekta. Na prvom spratu projektovan je dvo-iposoban stan, dok je u potkrovlju stan dvosobne strukture.

#### 1.5.1. Planirano stanje

Kota prizemlja  $\pm 0.00$ .

Spratna visina ove etaže je 3,50m, dok je visina pergole 4,00m.

Pregled površina:

PLANIRANO STANJE	Oznaka		Površina (m <sup>2</sup> )
<b>Zajednički prostor i komunikacije</b>			
	01	Vjetrobran	7.13
	02	Ostava za bicikla	4.83
	03	Hodnik sa stepeništem	9.99
	04	Lift	2.88
			<b>24.83m<sup>2</sup></b>
<b>Jedno-iposoban stan</b>			
	01	Ulaz – hodnik	3.48
	02	Degažman	3.52
	03	WC	1.62
	04	Dnevni boravak	20.22
	05	Trpezarija	6.00
	06	Kuhinja	6.78
	07	Ostava	1.10
	08	Spavaća soba	9.62
	09	Spavaća soba	12.71

10	Vešeraj	0.86
11	Kupatilo	4.79
12	Terasa	4.44
		<b>75.14m<sup>2</sup></b>

Ukupno NETO	<b>objekat A B</b>	<b>99.87m<sup>2</sup></b>
Ukupno BRUTO	<b>objekat A B</b>	<b>136.46m<sup>2</sup></b>

Kota podruma -3.50.

Spratna visina ove etaže je 3,50m.

Pregled površina:

PLANIRANO STANJE	Oznaka		Površina (m <sup>2</sup> )
<b>Zajednički prostor i komunikacije</b>			
	01	Hodnik sa stepeništem	9.99
	02	Ostava	8.25
	03	Ostava	8.25
	04	Ostava	8.25
	05	Tehnička prostorija	5.60
	06	Lift	2.88
Ukupno NETO	<b>objekat A B</b>		<b>43.22m<sup>2</sup></b>
Ukupno BRUTO	<b>objekat A B</b>		<b>55.38m<sup>2</sup></b>

Kota prvog sprata +3.50.

Spratna visina ove etaže je 3,50m.

Pregled površina:

PLANIRANO STANJE	Oznaka		Površina (m <sup>2</sup> )
<b>Zajednički prostor i komunikacije</b>			
	01	Hodnik sa stepeništem	15.97
	02	Lift	2.88
			<b>18.85m<sup>2</sup></b>
<b>Dvo-iposoban stan</b>			
	01	Ulaz – hodnik	5.44
	02	Garderober	1.71
	03	Dnevni boravak	22.82
	04	Trpezarija	9.46

05	WC	1.70
06	Plakarska ostava	0.72
07	Kuhinja	6.44
08	Degažman	2.92
09	Spavaća soba	12.32
10	Spavaća soba	9.01
11	Spavaća soba	13.02
12	Kupatilo	4.25
13	Terasa	4.02
14	Terasa	3.36
		<b>97.19m<sup>2</sup></b>

Ukupno NETO	<b>objekat A B</b>	<b>116.04m<sup>2</sup></b>
Ukupno BRUTO	<b>objekat A B</b>	<b>144.00m<sup>2</sup></b>

Kota potkrovlja +7.00.

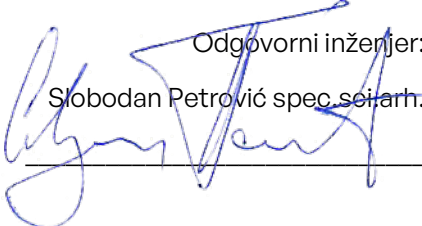
Spratna visina ove etaže je 3,50m.

Pregled površina:

PLANIRANO STANJE	Oznaka		Površina (m <sup>2</sup> )
<b>Zajednički prostor i komunikacije</b>			
	01	Stepenište	5.19
	02	Lift	2.88
			<b>8.07m<sup>2</sup></b>
<b>Dvosoban stan</b>			
	01	Ulaz – hodnik	5.73
	02	WC	2.07
	03	Kuhinja	7.19
	04	Trpezarija	6.66
	05	Dnevni boravak	20.20
	06	Ostava	2.56
	07	Degažman	5.72
	08	Spavaća soba	12.86
	09	Spavaća soba	16.80
	10	Kupatilo	5.71
	11	Terasa	3.36
	12	Terasa	3.88
			<b>92.74m<sup>2</sup></b>

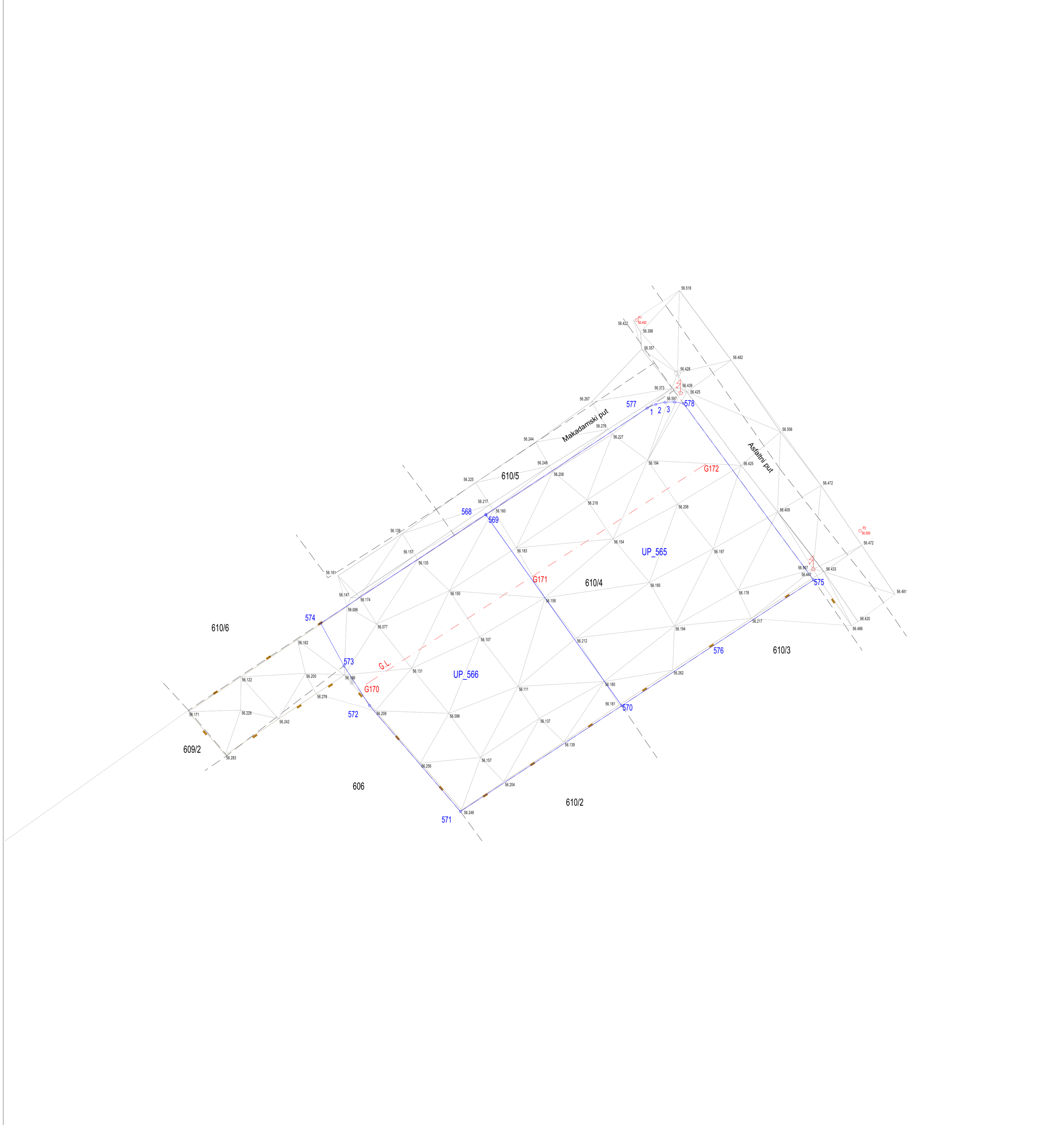
Ukupno NETO	<b>objekat A B</b>	<b>100.81m<sup>2</sup></b>
Ukupno BRUTO	<b>objekat A B</b>	<b>144.00m<sup>2</sup></b>

Odgovorni inženjer:  
Slobodan Petrović spec. sarh.

A handwritten signature in blue ink, appearing to read 'Slobodan Petrović', is written over a horizontal line.

## 2.

## GRAFIČKA DOKUMENTACIJA



**Legenda simbola**

- Granica urbanističke parcele
- Građevinska linija
- Granica katastarske parcele
- UP 565 Urbanistička parcela
- UP 566 Urbanistička parcela

- Oznaka glavnog ulaza
- Oznaka sporednih ulaza
- Oznaka padova / nagiba

Po+P+1+Pk Projektovana spratnost objekta

<b>A12 PROJECT</b>	A12 projekt d.o.o. A. Moskovska 11/50 81000 Podgorica, MNE	Projektant: T: +382 69 746 284 E: info@ai2projekt.com W: www.ai2projekt.com	Investitor: <b>Pelengić trade d.o.o.</b> Bijelo Polje, Crna Gora	
Objekat:	Stambeni kompleks Katastarska parcela 610/4/KO Podgorica II koju čini UP 565 i katastarska parcela 610/71/KO Podgorica II koju čini UP 566 u zahvatu DUP-a Zegorić 1, Opština Podgorica			
Glavni inženjer:	Slobodan Petrović, spec.sci.arh. UPI 105/2175-46/2	Vrsta tehničke dokumentacije:	IDEJNO RJEŠENJE	
Odgovorni inženjer:	Slobodan Petrović, spec.sci.arh. UPI 105/2175-46/2	Oznaka projekta:	122/24	
Saradnik/ct:	Luka Papan, spec.sci.arh. Đorđe Radović, spec.sci.arh. Aleksandra Bojčević, spec.sci.arh. Ivan Đurišić, spec.sci.arh.	Lazar Betić, Aps. arh. Maja Marušić, spec.sci.arh. Ksenija Gomilanić, MSc arh. Drago Popović, aps.arh.	Dio tehničke dokumentacije:	ARHITEKTURA
Datum izrade i M.P.	17/09/2024		Datum revizije i M.P.	
		Prilog:	Geodetska podloga Br. priloga: 2.1 Br. strane: 1	



**Legenda simbola**

- Graniica urbanističke parcele
- Graniica katastarske parcele
- Urbanistička parcela
- Urbanistička parcela
- Oznaka glavnog ulaza
- Oznaka sporednih ulaza
- Oznaka padova / nagiba
- Po+P+1+Pk Projektovana spratnost objekta

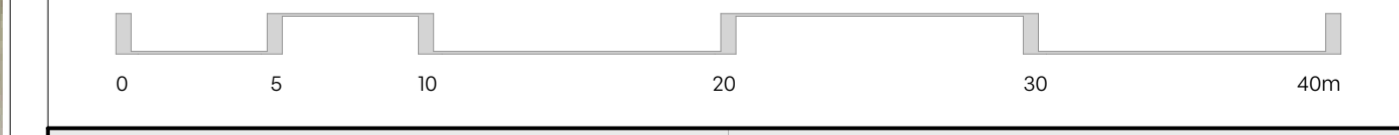
**Legenda šrafura**

- Popločanje
- Deking
- Keramičke pločice
- Parket
- Krovni pokrivač - fundermax paneli
- Sijunak
- Asfalt
- Trotoar
- Trava
- Voda
- Poklopne ploče

Informacije o objektu		
URBANISTIČKI PARAMETRI	Planirani prema UTU	Projektovani
Površina urbanističke parcele UP 565	569,18 m <sup>2</sup>	569,18 m <sup>2</sup>
Površina urbanističke parcele UP 566	502,42 m <sup>2</sup>	502,42 m <sup>2</sup>
Spratnost	P+1+Pk	Po+P+1+Pk
Broj nadzemnih etaža	3	3
Ukupna površina pod objektima na UP 565	144,00m <sup>2</sup>	144,00m <sup>2</sup>
Ukupna površina pod objektima na UP 566	144,00m <sup>2</sup>	144,00m <sup>2</sup>
BRGP objekta na UP 565	432,00m <sup>2</sup>	424,46 m <sup>2</sup>
BRGP objekta na UP 566	432,00m <sup>2</sup>	424,46 m <sup>2</sup>
Indeks zauzetosti na UP 565	0,25 (144,00m <sup>2</sup> )	0,25 (144,00m <sup>2</sup> )
Indeks izgrađenosti na UP 565	0,75 (432,00 m <sup>2</sup> )	0,74 (424,46m <sup>2</sup> )
Indeks zauzetosti na UP 566	0,28 (144,00m <sup>2</sup> )	0,28 (144,00m <sup>2</sup> )
Indeks izgrađenosti na UP 566	0,85 (432,00m <sup>2</sup> )	0,84 (424,46m <sup>2</sup> )
Namjena	Stanovanje malih gustina	Stanovanje malih gustina
Broj stambenih jedinica na UP 565	/	3
Broj stambenih jedinica na UP 566	/	3
Broj poslovnih prostora	/	/
Broj parking mjesta na UP 565	3	6
Broj parking mjesta na UP 566	3	7

**NAPOMENA:** U tabeli pregleda bruto i neto površina, date su površine za jedan objekat. Objekti na parcelama UP 565 i UP 566, identičnih su gabarita i struktura stanova, kao i neto površina.

Pregled bruto i neto površina	
Bruto površina objekata (ulazi u obračun BRGP) - objekat A / B	424,46 m <sup>2</sup>
Bruto površina objekata (ne ulazi u obračun BRGP) - objekat A / B	55,38 m <sup>2</sup>
Ukupna bruto površina objekata - objekat A / B	479,84 m <sup>2</sup>
Ukupna neto površina objekata - objekat A / B	360,04 m <sup>2</sup>
Ukupna bruto površina nadzemnih etaža - objekat A / B	424,46 m <sup>2</sup>
Ukupna neto površina nadzemnih etaža - objekat A / B	316,82 m <sup>2</sup>
Ukupna bruto površina podzemnih etaža - objekat A / B	55,38 m <sup>2</sup>
Ukupna neto površina podzemnih etaža - objekat A / B	43,22 m <sup>2</sup>



		Projektant: A12 projekt d.o.o. A. Moskovska 11/50 81000 Podgorica, MNE T: +382 69 746 284 E: info@a12projekt.com W: www.a12projekt.com		Investitor: <b>Pelengić trade d.o.o.</b> Bijelo Polje, Crna Gora	
Objekt: Stambeni kompleks		Lokacija: Katastarska parcela 010/41KO Podgorica II koju čini UP 565 i katastarska parcela 010/71KO Podgorica II koju čini UP 566 u zahvatu DUP-a Zagorič 1, Opština Podgorica			
Glavni inženjer: Slobodan Petrović, spec.sci.arh. UPI 105/2175-46/2		Vrsta tehničke dokumentacije: <b>IDEJNO RJEŠENJE</b>		Oznaka projekta: 122/24	
Odgovorni inženjer: Slobodan Petrović, spec.sci.arh. UPI 105/2175-46/2		Dio tehničke dokumentacije: <b>ARHITEKTURA</b>		Razmjera: 1:250	
Saradnik/ct: Luka Papan, spec.sci.arh. Đorđe Radović, spec.sci.arh. Aleksandra Bojčević, spec.sci.arh. Ivan Đuričić, spec.sci.arh.		Prilog: Lazar Betić, Aps. arh. Maja Mervušić, spec.sci.arh. Ksenija Gomilanić, MSc arh. Drago Popović, aps.arh.		Br. priloga: <b>Šira situacija</b>	
Datum izrade i M.P. 17/09/2024		Datum revizije i M.P.		Br. strane: 2.2 / 2	



**Legenda simbola**

- Granična urbanističke parcele
- Građevinska linija
- Granična katastarske parcele
- Urbanistička parcela (UP 565, UP 566)
- Urbanistička parcela
- Oznaka glavnog ulaza
- Oznaka pristupa parceli
- Oznaka padova / nagiba
- Apsolutna kota konstrukcije (+56.61)
- Relativna kota konstrukcije (+0.00)

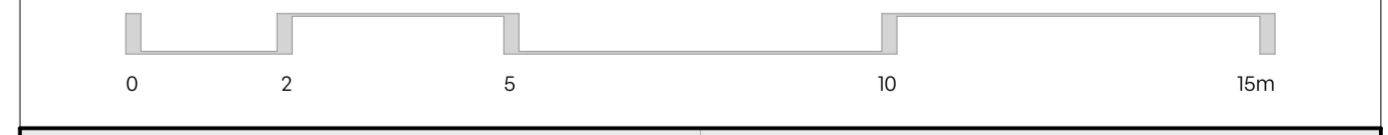
**Legenda šrafura**

- Popločanje
- Deking
- Keramčke pločice
- Parket
- Krovni pokrivač - fundermax paneli
- Sijunak
- Asfalt
- Trotoar
- Trava
- Voda
- Poklopne ploče

Informacije o objektu		
URBANISTIČKI PARAMETRI	Planirani prema UTU	Projektovani
Površina urbanističke parcele UP 565	569.18 m <sup>2</sup>	569.18 m <sup>2</sup>
Površina urbanističke parcele UP 566	502.42 m <sup>2</sup>	502.42 m <sup>2</sup>
Spratnost	P+1+Pk	Po+P+1+Pk
Broj nadzemnih etaža	3	3
Ukupna površina pod objektima na UP 565	144.00m <sup>2</sup>	144.00m <sup>2</sup>
Ukupna površina pod objektima na UP 566	144.00m <sup>2</sup>	144.00m <sup>2</sup>
BRGP objekta na UP 565	432.00m <sup>2</sup>	424.46 m <sup>2</sup>
BRGP objekta na UP 566	432.00m <sup>2</sup>	424.46 m <sup>2</sup>
Indeks zauzetosti na UP 565	0.25 (144.00m <sup>2</sup> )	0.25 (144.00m <sup>2</sup> )
Indeks izgrađenosti na UP 565	0.75 (432.00 m <sup>2</sup> )	0.74 (424.46m <sup>2</sup> )
Indeks zauzetosti na UP 566	0.28 (144.00m <sup>2</sup> )	0.28 (144.00m <sup>2</sup> )
Indeks izgrađenosti na UP 566	0.85 (432.00m <sup>2</sup> )	0.84 (424.46m <sup>2</sup> )
Namjena	Stanovanje malih gustina	Stanovanje malih gustina
Broj stambenih jedinica na UP 565	/	3
Broj stambenih jedinica na UP 566	/	3
Broj poslovnih prostora	/	/
Broj parking mjesta na UP 565	3	6
Broj parking mjesta na UP 566	3	7

**NAPOMENA:** U tabeli pregleda bruto i neto površina, date su površine za jedan objekat. Objekti na parcelama UP 565 i UP 566, identičnih su gabarita i struktura stanova, kao i neto površina.

Pregled bruto i neto površina	
Bruto površina objekata (ulazi u obračun BRGP) - objekat A / B	424.46 m <sup>2</sup>
Bruto površina objekata (ne ulazi u obračun BRGP) - objekat A / B	55.38 m <sup>2</sup>
Ukupna bruto površina objekata - objekat A / B	479.84 m <sup>2</sup>
Ukupna neto površina objekata - objekat A / B	360.04 m <sup>2</sup>
Ukupna bruto površina nadzemnih etaža - objekat A / B	424.46 m <sup>2</sup>
Ukupna neto površina nadzemnih etaža - objekat A / B	316.82 m <sup>2</sup>
Ukupna bruto površina podzemnih etaža - objekat A / B	55.38 m <sup>2</sup>
Ukupna neto površina podzemnih etaža - objekat A / B	43.22 m <sup>2</sup>



	Projektant: A12 projekt d.o.o. A. Mosakovića 11/50 81000 Podgorica, MNE T: +382 69 746 284 E: info@a12projekt.com W: www.a12projekt.com	Investitor: <b>Pelengić trade d.o.o.</b> Bijelo Polje, Crna Gora
	Projekat: Stambeni kompleks Lokacija: Katastarska parcela 010/41KO Podgorica II koju čini UP 565 i katastarska parcela 010/71KO Podgorica II koju čini UP 566 u zahvatu DUP-a Zagorić 1, Opština Podgorica	
Glavni inženjer: Slobodan Petrović, spec.sci.arh. UPI 105/2175-46/2	Vrsta tehničke dokumentacije: <b>IDEJNO RJEŠENJE</b>	Oznaka projekta: 122/24
Odgovorni inženjer: Slobodan Petrović, spec.sci.arh. UPI 105/2175-46/2	Dio tehničke dokumentacije: <b>ARHITEKTURA</b>	Razmjera: 1:100
Saradnik/ct: Luka Papan, spec.sci.arh. Đorđe Radović, spec.sci.arh. Aleksandra Bojčević, spec.sci.arh. Ivan Đurišić, spec.sci.arh.	Prilog: Lazar Betić, Aps. arh. Maja Mervušić, spec.sci.arh. Ksenija Gomilanić, MSc arh. Drago Popović, aps.arh.	Br. priloga: 2,3 Br. strana: 3 <b>Situacija</b>
Datum izrade i M.P. 17/09/2024		Datum revizije i M.P.



**Legenda simbola**

- Granica urbanističke parcele
- Granična linija
- Granica katastarske parcele
- Urbanistička parcela (UP 565, UP 566)
- Urbanistička parcela
- Oznaka glavnog ulaza
- Oznaka pristupa parceli
- Oznaka padova / nagiba
- Apsolutna kota konstrukcije (+56.61)
- Relativna kota konstrukcije (+0.00)

**Legenda šrafura**

- Popločanje
- Deking
- Keramičke pločice
- Parket
- Krovni pokrivač - fundermax paneli
- Sijunak
- Asfalt
- Trotoar
- Trava
- Voda
- Poklopne ploče

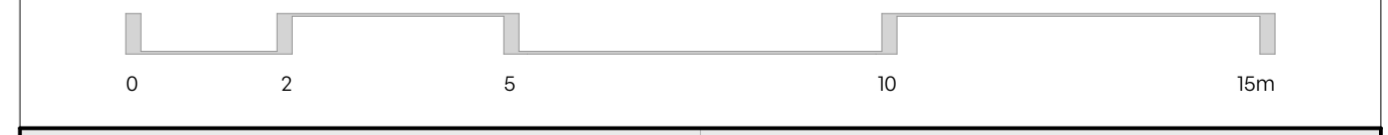
**Informacije o objektu**

URBANISTIČKI PARAMETRI	Planirani prema UTU	Projektovani
Površina urbanističke parcele UP 565	569.18 m <sup>2</sup>	569.18 m <sup>2</sup>
Površina urbanističke parcele UP 566	502.42 m <sup>2</sup>	502.42 m <sup>2</sup>
Spratnost	P+1+Pk	Po+P+1+Pk
Broj nadzemnih etaža	3	3
Ukupna površina pod objektima na UP 565	144.00m <sup>2</sup>	144.00m <sup>2</sup>
Ukupna površina pod objektima na UP 566	144.00m <sup>2</sup>	144.00m <sup>2</sup>
BRGP objekta na UP 565	432.00m <sup>2</sup>	424.46 m <sup>2</sup>
BRGP objekta na UP 566	432.00m <sup>2</sup>	424.46 m <sup>2</sup>
Indeks zauzetosti na UP 565	0.25 (144.00m <sup>2</sup> )	0.25 (144.00m <sup>2</sup> )
Indeks izgrađenosti na UP 565	0.75 (432.00 m <sup>2</sup> )	0.74 (424.46m <sup>2</sup> )
Indeks zauzetosti na UP 566	0.28 (144.00m <sup>2</sup> )	0.28 (144.00m <sup>2</sup> )
Indeks izgrađenosti na UP 566	0.85 (432.00m <sup>2</sup> )	0.84 (424.46m <sup>2</sup> )
Namjena	Stanovanje malih gustina	Stanovanje malih gustina
Broj stambenih jedinica na UP 565	/	3
Broj stambenih jedinica na UP 566	/	3
Broj poslovnih prostora	/	/
Broj parking mjesta na UP 565	3	6
Broj parking mjesta na UP 566	3	7

**NAPOMENA:** U tabeli pregleda bruto i neto površina, date su površine za jedan objekat. Objekti na parcelama UP 565 i UP 566, identičnih su gabarita i struktura stanova, kao i neto površina.

**Pregled bruto i neto površina**

Bruto površina objekata (ulazi u obračun BRGP) - objekat A / B	424.46 m <sup>2</sup>
Bruto površina objekata (ne ulazi u obračun BRGP) - objekat A / B	55.38 m <sup>2</sup>
Ukupna bruto površina objekata - objekat A / B	479.84 m <sup>2</sup>
Ukupna neto površina objekata - objekat A / B	360.04 m <sup>2</sup>
Ukupna bruto površina nadzemnih etaža - objekat A / B	424.46 m <sup>2</sup>
Ukupna neto površina nadzemnih etaža - objekat A / B	316.82 m <sup>2</sup>
Ukupna bruto površina podzemnih etaža - objekat A / B	55.38 m <sup>2</sup>
Ukupna neto površina podzemnih etaža - objekat A / B	43.22 m <sup>2</sup>



		Projektant: A12 projekt d.o.o. A: Moskovska 11/50 81000 Podgorica, MNE T: +382 69 746 284 E: info@a12projekt.com W: www.a12projekt.com	Investitor: <b>Pelengić trade d.o.o.</b> Bijelo Polje, Crna Gora
Objekat:	Stambeni kompleks	Lokacija:	Katastarska parcela 610/4 KO Podgorica II koju čini UP 565 i katastarska parcela 610/71 KO Podgorica II koju čini UP 566 u zahvatu DUP-a Zagorič 1, Opština Podgorica
Glavni inženjer:	Slobodan Petrović, spec.sci.arh. UPI 105/2175-46/2	Vrsta tehničke dokumentacije:	IDEJNO RJEŠENJE
Odgovorni inženjer:	Slobodan Petrović, spec.sci.arh. UPI 105/2175-46/2	Dio tehničke dokumentacije:	ARHITEKTURA
Saradnik/ct:	Luka Papan, spec.sci.arh. Đorđe Radović, spec.sci.arh. Aleksandra Bojčević, spec.sci.arh. Ivan Đurišić, spec.sci.arh.	Prilog:	Br. priloga: 2.4 Br. strana: 4
Datum izrade i M.P.	17/09/2024	Datum revizije i M.P.	



**Legenda simbola**

- Granica urbanističke parcele
- Građevinska linija
- Granica katastarske parcele
- Urbanistička parcela (UP 565, UP 566)
- Oznaka glavnog ulaza
- Oznaka pristupa parceli
- Oznaka padova / nagiba
- Apsolutna kota konstrukcije (+56.61)
- Relativna kota konstrukcije (+0.00)

**Legenda šrafura**

- Popločanje
- Deking
- Keramčke pločice
- Parket
- Krovni pokrivač - fundermax paneli
- Sijunak
- Asfalt
- Trotoar
- Trava
- Voda
- Poklopne ploče

**NAMJENA POVRŠINA**

2D simbol	Kategorija	Površina (m <sup>2</sup> )	Zauzetost (%)
[Symbol]	Objekat A	144.00	25.30
[Symbol]	Objekat B	144.00	25.30
[Symbol]	Parterno uređenje	434.03	76.26
[Symbol]	Zelene površine	349.61	61.42

**Informacije o objektu**

URBANISTIČKI PARAMETRI	Planirani prema UTU	Projektovani
Površina urbanističke parcele UP 565	569.18 m <sup>2</sup>	569.18 m <sup>2</sup>
Površina urbanističke parcele UP 566	502.42 m <sup>2</sup>	502.42 m <sup>2</sup>
Spratnost	P+1+Pk	Po+P+1+Pk
Broj nadzemnih etaža	3	3
Ukupna površina pod objektima na UP 565	144.00m <sup>2</sup>	144.00m <sup>2</sup>
Ukupna površina pod objektima na UP 566	144.00m <sup>2</sup>	144.00m <sup>2</sup>
BRGP objekta na UP 565	432.00m <sup>2</sup>	424.46 m <sup>2</sup>
BRGP objekta na UP 566	432.00m <sup>2</sup>	424.46 m <sup>2</sup>
Indeks zauzetosti na UP 565	0.25 (144.00m <sup>2</sup> )	0.25 (144.00m <sup>2</sup> )
Indeks izgrađenosti na UP 565	0.75 (432.00 m <sup>2</sup> )	0.74 (424.46m <sup>2</sup> )
Indeks zauzetosti na UP 566	0.28 (144.00m <sup>2</sup> )	0.28 (144.00m <sup>2</sup> )
Indeks izgrađenosti na UP 566	0.85 (432.00m <sup>2</sup> )	0.84 (424.46m <sup>2</sup> )
Namjena	Stanovanje malih gustina	Stanovanje malih gustina
Broj stambenih jedinica na UP 565	/	3
Broj stambenih jedinica na UP 566	/	3
Broj poslovnih prostora	/	/
Broj parking mjesta na UP 565	3	6
Broj parking mjesta na UP 566	3	7

**NAPOMENA:** U tabeli pregleda bruto i neto površina, date su površine za jedan objekat. Objekti na parcelama UP 565 i UP 566, identičnih su gabarita i struktura stanova, kao i neto površina.

**Pregled bruto i neto površina**

Bruto površina objekata (ulazi u obračun BRGP) - objekat A / B	424.46 m <sup>2</sup>
Bruto površina objekata (ne ulazi u obračun BRGP) - objekat A / B	55.38 m <sup>2</sup>
Ukupna bruto površina objekata - objekat A / B	479.84 m <sup>2</sup>
Ukupna neto površina objekata - objekat A / B	360.04 m <sup>2</sup>
Ukupna bruto površina nadzemnih etaža - objekat A / B	424.46 m <sup>2</sup>
Ukupna neto površina nadzemnih etaža - objekat A / B	316.82 m <sup>2</sup>
Ukupna bruto površina podzemnih etaža - objekat A / B	55.38 m <sup>2</sup>
Ukupna neto površina podzemnih etaža - objekat A / B	43.22 m <sup>2</sup>



**A12 PROJECT** Projektant: Pelengić trade d.o.o. Investitor: Pelengić trade d.o.o. Bijelo Polje, Crna Gora

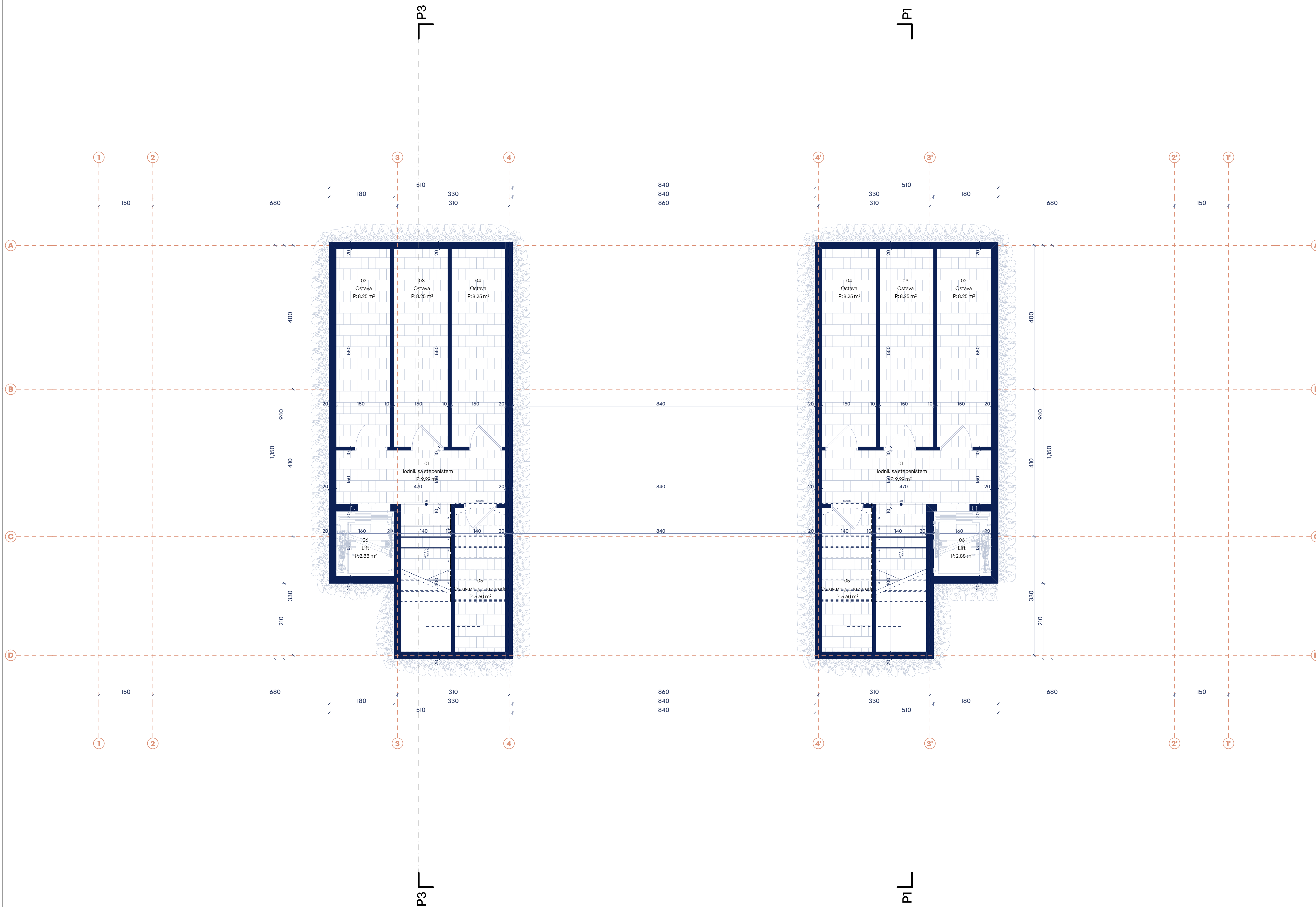
Objekat: Stambeni kompleks Lokacija: Katastarska parcela 010/41KO Podgorica II koju čini UP 565 i katastarska parcela 010/71KO Podgorica II koju čini UP 566 u zahvatu DUP-a Zagorič 1, Opština Podgorica

Glavni inženjer: Slobodan Petrović, spec.sci.arh. UPI 105/2175-46/2 Vrsta tehničke dokumentacije: IDEJNO RJEŠENJE Oznaka projekta: 122/24

Odgovorni inženjer: Slobodan Petrović, spec.sci.arh. UPI 105/2175-46/2 Dio tehničke dokumentacije: ARHITEKTURA Razmjera: 1:100

Saradnik/ct: Luka Papan, spec.sci.arh.; Đorđe Radović, spec.sci.arh.; Aleksandra Bojčević, spec.sci.arh.; Ivan Đurišić, spec.sci.arh.; Lazar Betić, Aps. arh.; Maja Mervušić, spec.sci.arh.; Ksenija Gomilanić, MSc arh.; Drago Popović, aps.arh. Prilog: Situacija sa namjenom površina Br. priloga: 2,5 Br. strane: 5

Datum izrade i M.P. T7/09/2024 Datum revizije i M.P.



**Legenda simbola**

- Granica urbanističke parcele
- Granična linija
- Granica katastarske parcele
- UP 565 Urbanistička parcela
- UP 564 Urbanistička parcela
- Oznaka padova / nagiba
- Oznaka glavnog ulaza
- Oznaka pristupa parceli
- Apsolutna kota konstrukcije
- Relativna kota konstrukcije
- Relativna kota završne obrade
- Relativna kota zelenih površina

**Legenda šrafura**

- Popločanje
- Deking
- Keramičke pločice
- Parket
- Krovni pokrivač - fundemax paneli
- Sijunak
- Asfalt
- Trotuar
- Trava
- Voda
- Poklopne ploče

**01.0 IR Neto površine - Podrum**

Broj	Prostorija	Obrada poda	Obim (m <sup>2</sup> )	Površina (m <sup>2</sup> )
------	------------	-------------	------------------------	----------------------------

**A - Zajednički prostori**

Broj	Prostorija	Obrada poda	Obim (m <sup>2</sup> )	Površina (m <sup>2</sup> )
01	Hodnik sa stepeništem	Granitna keramika	1,672.32	9.99
02	Ostava	Granitna keramika	1,400.00	8.25
03	Ostava	Granitna keramika	1,400.00	8.25
04	Ostava	Granitna keramika	1,400.00	8.25
05	Ostava/higijena zgrade	Granitna keramika	1,080.00	5.60
06	Lift		720.00	2.88
				<b>43.22 m<sup>2</sup></b>

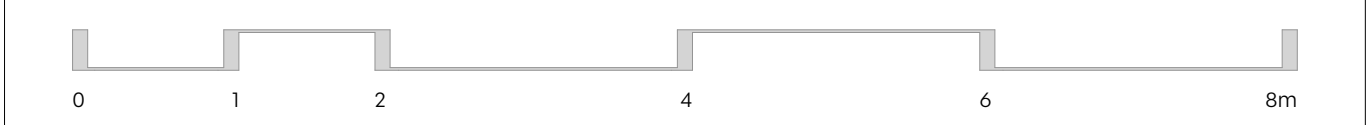
**B - Zajednički prostori**

Broj	Prostorija	Obrada poda	Obim (m <sup>2</sup> )	Površina (m <sup>2</sup> )
01	Hodnik sa stepeništem	Granitna keramika	1,672.32	9.99
02	Ostava	Granitna keramika	1,400.00	8.25
03	Ostava	Granitna keramika	1,400.00	8.25
04	Ostava	Granitna keramika	1,400.00	8.25
05	Ostava/higijena zgrade	Granitna keramika	1,080.00	5.60
06	Lift		720.00	2.88
				<b>43.22 m<sup>2</sup></b>
				<b>86.44 m<sup>2</sup></b>

**NAPOMENA:** U tabeli pregleda bruto i neto površina, date su površine za jedan objekat. Objekti na parcelama UP 565 i UP 566, identičnih su gabarita i struktura stanova, kao i neto površina.

**Pregled bruto i neto površina**

Bruto površina etaža - objekat A / B	55.38m <sup>2</sup>
Neto površina etaža - objekat A / B	44.32m <sup>2</sup>
Bruto površina objekata (ulazi u obračun BRGP) - objekat A / B	424.46 m <sup>2</sup>
Bruto površina objekata (ne ulazi u obračun BRGP) - objekat A / B	55.38 m <sup>2</sup>
Ukupna bruto površina objekata - objekat A / B	479.84 m <sup>2</sup>
Ukupna neto površina objekata - objekat A / B	360.04 m <sup>2</sup>
Ukupna bruto površina nadzemnih etaža - objekat A / B	424.46 m <sup>2</sup>
Ukupna neto površina nadzemnih etaža - objekat A / B	316.82 m <sup>2</sup>
Ukupna bruto površina podzemnih etaža - objekat A / B	55.38 m <sup>2</sup>
Ukupna neto površina podzemnih etaža - objekat A / B	43.22 m <sup>2</sup>



**A12 PROJECT** Projektant: Pelengić trade d.o.o.  
 A12 projekt d.o.o. T: +382 69 746 284  
 A. Mošnjakova 11/50 E: info@12project.com  
 81000 Podgorica, MNE W: www.a12project.com

Investitor: Pelengić trade d.o.o.  
 Bijelo Polje, Crna Gora

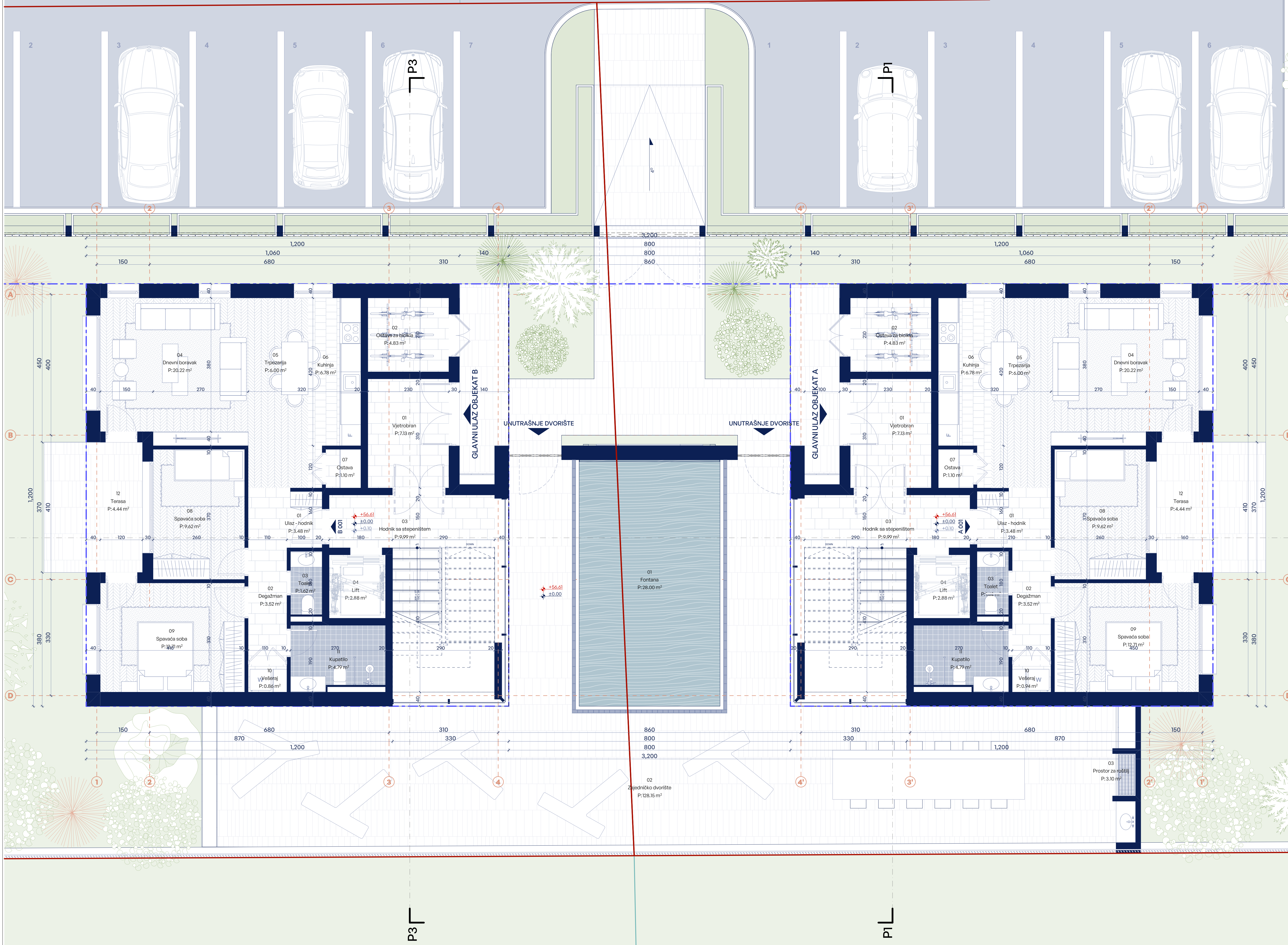
Objekat: Stambeni kompleks  
 Lokacija: Katastarska parcela 010/4KO Podgorica II koju čini UP 565 i katastarska parcela 010/11 KO Podgorica II koju čini UP 566 u zahvatu DUP-a Zagorje 1, Opština Podgorica

Glavni inženjer: Slobodan Petrović, spec.sci.arh. UPI 105/2175-46/2  
 Vrsta tehničke dokumentacije: IDEJNO RJEŠENJE  
 Oznaka projekta: 122/24

Odgovorni inženjer: Slobodan Petrović, spec.sci.arh. UPI 105/2175-46/2  
 Dio tehničke dokumentacije: ARHITEKTURA  
 Razmjera: 1:50

Saradnik/ici: Luka Papan, spec.sci.arh. Lazar Batić, Apis, arh. Prilog: Br. priloga: Br. strana:  
 Đorđe Radović BSc arh. Maja Marušić, spec.sci.arh. Aleksandra Bojčević, spec.sci.arh. Ksenija Gornjanović, MSc arh. Iven Đurđić, spec.sci.arh. Drago Popović, spec.arh. Osnova podruma 2,6 6

Datum izrade I.M.P. 17/09/2024 Datum revizije I.M.P.



### Legenda simbola

- Granica urbanističke parcele
- Građevinska linija
- Granica katastarske parcele
- UP 565 Urbanistička parcela
- UP 564 Urbanistička parcela
- ↘ 7‰ Oznaka padova / nagiba
- ▲ Oznaka glavnog ulaza
- ▲ Oznaka pristupa parceli
- ▲ +56.61 Apsolutna kota konstrukcije
- ▲ ±0.00 Relativna kota konstrukcije
- ▲ ±0.00 Relativna kota završne obrade
- ▲ ±0.00 Relativna kota zelenih površina

### Legenda šrafura

Asfalt	Dejing	Keramičke pločice	Parket	Krovni pokrivač - fundermax paneli	Sijunak
Trava	Voda	Poklopne ploče			

02.11R Neto površine - Prizemlje			
Broj	Prostorija	Obrada poda	Površina (m <sup>2</sup> )
<b>A - Jednopooban stan</b>			
01	Ulaz - hodnik	Granitna keramika	760.00
02	Degažman	Parket	860.00
03	Toalet	Keramičke pločice	540.00
04	Dnevni boravak	Parket	2,260.00
05	Trpezarija	Parket	1,100.00
06	Kuhinja	Keramičke pločice	1,380.00
07	Ostava	Parket	420.00
08	Spavaća soba	Parket	1,260.00
09	Spavaća soba	Parket	1,440.00
10	Vešeraj	Keramičke pločice	377.00
11	Kupatilo	Keramičke pločice	920.00
12	Terasa	Granitna keramika	980.00
			<b>75.14 m<sup>2</sup></b>
<b>A - Zajednički prostor i komunikacije</b>			
01	Vjetrobran	Granitna keramika	1,117.00
02	Ostava za bicikla	Granitna keramika	880.00
03	Hodnik sa stepeništem	Granitna keramika	1,672.32
04	Lift		720.00
			<b>24.83 m<sup>2</sup></b>
<b>B - Jednopooban stan</b>			
01	Ulaz - hodnik	Granitna keramika	760.00
02	Degažman	Parket	860.00
03	Toalet	Keramičke pločice	540.00
04	Dnevni boravak	Parket	2,260.00
05	Trpezarija	Parket	1,100.00
06	Kuhinja	Keramičke pločice	1,380.00
07	Ostava	Parket	420.00
08	Spavaća soba	Parket	1,260.00
09	Spavaća soba	Parket	1,440.00
10	Vešeraj	Keramičke pločice	397.00
11	Kupatilo	Keramičke pločice	920.00
12	Terasa	Granitna keramika	980.00
			<b>75.22 m<sup>2</sup></b>
<b>B - Zajednički prostor i komunikacije</b>			
01	Vjetrobran	Granitna keramika	1,080.00
02	Ostava za bicikla	Granitna keramika	880.00
03	Hodnik sa stepeništem	Granitna keramika	1,672.32
04	Lift		720.00
			<b>24.83 m<sup>2</sup></b>
<b>Zajedničke površine</b>			
01	Fontana		2,200.00
02	Zajedničko dvorište	Granitna keramika	8,677.03
03	Prostor za roštilj	Granitna keramika	935.74
			<b>159.25 m<sup>2</sup></b>
			<b>369.27 m<sup>2</sup></b>

**NAPOMENA:** U tabeli pregleda bruto i neto površina, date su površine za jedan objekat. Objekti na parcelama UP 565 i UP 566, identičnih su gabarita i struktura stanova, kao i neto površina.

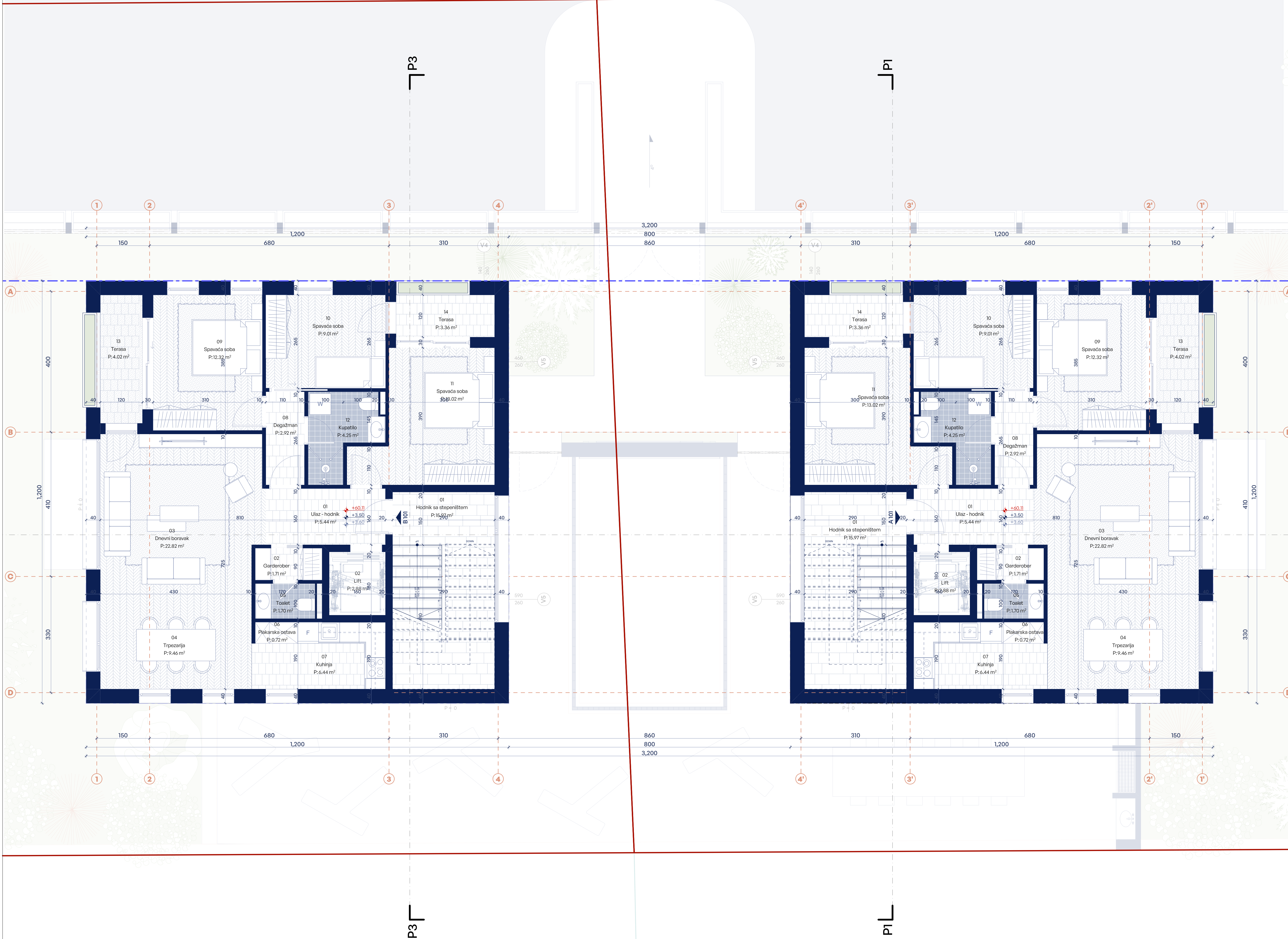
Pregled bruto i neto površina	
Bruto površina etaža - objekat A / B	136.46m <sup>2</sup>
Neto površina etaža - objekat A / B	99.97m <sup>2</sup>
Bruto površina objekata (ulazi u obračun BRGP) - objekat A / B	424.46 m <sup>2</sup>
Bruto površina objekata (ne ulazi u obračun BRGP) - objekat A / B	55.38 m <sup>2</sup>
Ukupna bruto površina objekata - objekat A / B	479.84 m <sup>2</sup>
Ukupna neto površina objekata - objekat A / B	360.04 m <sup>2</sup>
Ukupna bruto površina nadzemnih etaža - objekat A / B	424.46 m <sup>2</sup>
Ukupna neto površina nadzemnih etaža - objekat A / B	316.82 m <sup>2</sup>
Ukupna bruto površina podzemnih etaža - objekat A / B	55.38 m <sup>2</sup>
Ukupna neto površina podzemnih etaža - objekat A / B	43.22 m <sup>2</sup>

Projekat: A12 PROJECT  
 Projektant: A12 projekt d.o.o. T: +382 69 746 284  
 A: Mirovska 11/50 E: info@12project.com  
 81000 Podgorica, MNE W: www.12project.com

Investitor: Pelengić trade d.o.o.  
 Bijelo Polje, C. n. Gor.

Objekat: Stambeni kompleks	Lokacija: Katastarska parcela 010/4KO Podgorica II koju čini UP 565 i katastarska parcela 010/11 KO Podgorica II koju čini UP 566 u zahvatu DUP-a Zagorje I, Opština Podgorica
Glavni inženjer: Slobodan Petrović, spec.sci.arh. UPI 105/2175-46/2	Vrsta tehničke dokumentacije: Oznaka projekta: IDEJNO RJEŠENJE 122/24
Odgovorni inženjer: Slobodan Petrović, spec.sci.arh. UPI 105/2175-46/2	Dio tehničke dokumentacije: Razmjera: ARHITEKTURA 1:50
Saradnik/ici: Luka Papan, spec.sci.arh. Ladar Batić, Apis arh. Đorđe Radović BSc arh. Maja Marušić, spec.sci.arh. Aleksandra Bojčević, spec.sci.arh. Ksenija Gornjanović, MSs arh. Ivan Buričić, spec.sci.arh. Drago Popović, spec.arh.	Prilog: Br. priloga: Br. strane: Osnova prizemlja 2,7 7
Datum izrade I.M.P.	Datum revizije I.M.P.

17/09/2024



**Legenda simbola**

- Granica urbanističke parcele
- Gravevinska linija
- Granica katastarske parcele
- UP 565 Urbanistička parcela
- UP 564 Urbanistička parcela
- Oznaka padova / nagiba
- Oznaka glavnog ulaza
- Oznaka pristupa parceli
- Apsolutna kota konstrukcije
- Relativna kota konstrukcije
- Relativna kota završne obrade
- Relativna kota zelenih površina

**Legenda šrafura**

- Popločanje
- Deking
- Keramičke pločice
- Parket
- Krovni pokrivač - fundermax paneli
- Sijunak
- Asfalt
- Trotuar
- Trava
- Voda
- Poklopne ploče

**01.2 IR Neto površine - 1. Sprat**

Broj	Prostorija	Obrada poda	Obim (m <sup>2</sup> )	Površina (m <sup>2</sup> )
<b>A - Dvo-ipošoban stan</b>				
01	Ulaz - hodnik	Granitna keramika	1,000.00	5.44
02	Garderob	Parket	560.00	1.71
03	Dnevni boravak	Parket	1,950.00	22.82
04	Trpezarija	Parket	1,300.00	9.46
05	Toalet	Keramičke pločice	540.00	1.70
06	Plakarska ostava	Keramičke pločice	360.00	0.72
07	Kuhinja	Keramičke pločice	1,140.00	6.44
08	Degažman	Parket	750.00	2.92
09	Spavaća soba	Parket	1,410.00	12.32
10	Spavaća soba	Parket	1,210.00	9.01
11	Spavaća soba	Parket	1,620.00	13.02
12	Kupaćilo	Keramičke pločice	970.00	4.25
13	Terasa	Granitna keramika	950.00	4.02
14	Terasa	Granitna keramika	800.00	3.36
			<b>10,000.00</b>	<b>97.19 m<sup>2</sup></b>

**A - Zajednički prostor i komunikacije**

01	Hodnik sa stepeništem	Granitna keramika	2,260.00	15.97
02	Lift		720.00	2.88
			<b>2,980.00</b>	<b>18.85 m<sup>2</sup></b>

**B - Dvo-ipošoban stan**

01	Ulaz - hodnik	Granitna keramika	1,000.00	5.44
02	Garderob	Parket	560.00	1.71
03	Dnevni boravak	Parket	1,950.00	22.82
04	Trpezarija	Parket	1,300.00	9.46
05	Toalet	Keramičke pločice	540.00	1.70
06	Plakarska ostava	Keramičke pločice	360.00	0.72
07	Kuhinja	Keramičke pločice	1,140.00	6.44
08	Degažman	Parket	750.00	2.92
09	Spavaća soba	Parket	1,410.00	12.32
10	Spavaća soba	Parket	1,210.00	9.01
11	Spavaća soba	Parket	1,620.00	13.02
12	Kupaćilo	Keramičke pločice	970.00	4.25
13	Terasa	Granitna keramika	950.00	4.02
14	Terasa	Granitna keramika	800.00	3.36
			<b>10,000.00</b>	<b>97.19 m<sup>2</sup></b>

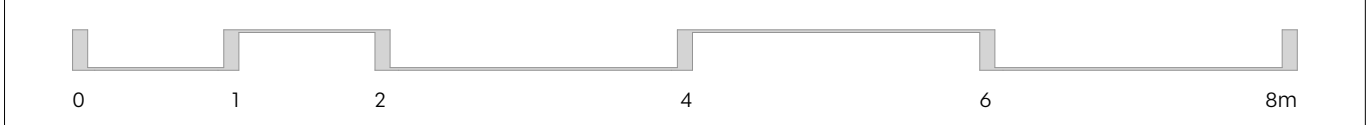
**B - Zajednički prostor i komunikacije**

01	Hodnik sa stepeništem	Keramičke pločice	2,260.00	15.97
02	Lift		720.00	2.88
			<b>2,980.00</b>	<b>18.85 m<sup>2</sup></b>

**NAPOMENA:** U tabeli pregleda bruto i neto površina, date su površine za jedan objekat. Objekti na parcelama UP 565 i UP 566, identičnih su gabarita i struktura stanova, kao i neto površina.

**Pregled bruto i neto površina**

Bruto površina etaža - objekat A / B	<b>144.00m<sup>2</sup></b>
Neto površina etaža - objekat A / B	<b>116.04m<sup>2</sup></b>
Bruto površina objekata (ulazi u obračun BRGP) - objekat A / B	<b>424.46 m<sup>2</sup></b>
Bruto površina objekata (ne ulazi u obračun BRGP) - objekat A / B	<b>55.38 m<sup>2</sup></b>
Ukupna bruto površina objekata - objekat A / B	<b>479.84 m<sup>2</sup></b>
Ukupna neto površina objekata - objekat A / B	<b>360.04 m<sup>2</sup></b>
Ukupna bruto površina nadzemnih etaža - objekat A / B	<b>424.46 m<sup>2</sup></b>
Ukupna neto površina nadzemnih etaža - objekat A / B	<b>316.82 m<sup>2</sup></b>
Ukupna bruto površina podzemnih etaža - objekat A / B	<b>55.38 m<sup>2</sup></b>
Ukupna neto površina podzemnih etaža - objekat A / B	<b>43.22 m<sup>2</sup></b>



**A12 PROJECT** Projektant: Pelengić trade d.o.o. Investitor: Pelengić trade d.o.o.

Objekat: Stambeni kompleks Lokacija: Katastarska parcela 010/4KO Podgorica II koju čini UP 565 i katastarska parcela 010/11 KO Podgorica II koju čini UP 566 u zahvatu DUP-a Zagorje I, Opština Podgorica

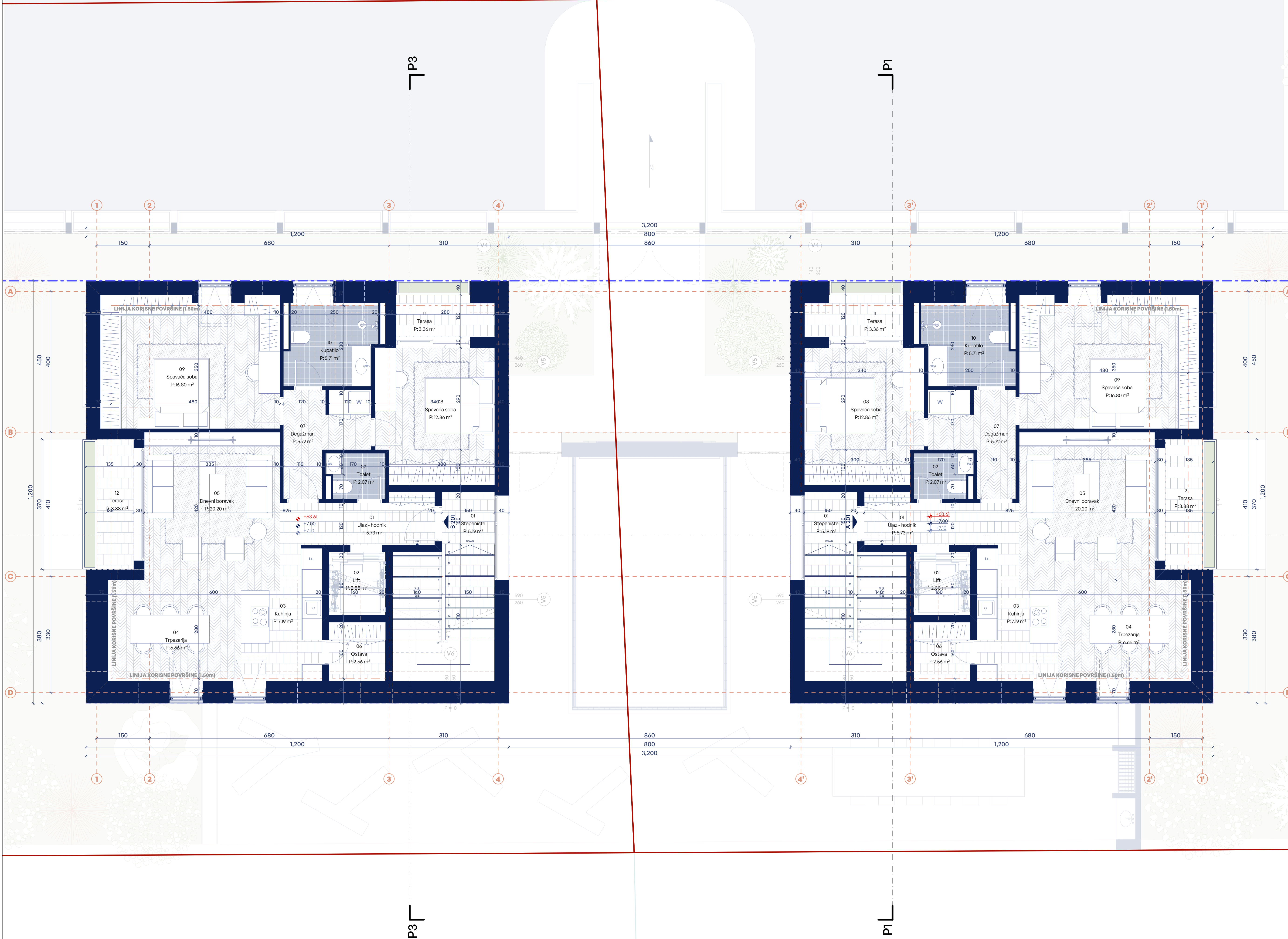
Glavni inženjer: Slobodan Petrović, spec.sci.arh. UPI 105/2175-46/2 Vrsta tehničke dokumentacije: IDEJNO RJEŠENJE Oznaka projekta: 122/24

Odgovorni inženjer: Slobodan Petrović, spec.sci.arh. UPI 105/2175-46/2 Dio tehničke dokumentacije: ARHITEKTURA Razmjera: 1:50

Saradnik/ici: Luka Pačan, spec.sci.arh. Ladar Batić, Arh. arh. Prilog: Br. priloga: Br. strana: Aleksandra Bojčić, spec.sci.arh. Dorđa Radović BSC arh. Maja Marušić, spec.sci.arh. Ksenija Gorčanović, MSB arh. Iven Đurđević, spec.sci.arh. Draško Popović, spec.arh.

Datum izrade I.M.P. 17/09/2024 Datum revizije I.M.P. 2.8 8

**Osnova 1. sprata**



Legenda simbola			
	Granica urbanističke parcele		Oznaka glavnog ulaza
	Gravevinska linija		Oznaka pristupa parceli
	Granica katastarske parcele		Apsolutna kota konstrukcije
	UP 565 Urbanistička parcela		Relativna kota konstrukcije
	UP 564 Urbanistička parcela		Relativna kota završne obrade
	Oznaka padova / nagiba		Relativna kota zelenih površina

Legenda šrafura					
	Popločanje		Deking		Keramičke pločice
	Asfalt		Trotuar		Voda
	Parket		Trava		Poklopne ploče
	Krovni pokrivač - fundemax paneli		Sijunak		

01.2 IR Neto površine - Potkrovlja				
Broj	Prostorija	Obrada poda	Obim (m <sup>3</sup> )	Površina (m <sup>2</sup> )
<b>A - Dvoosoban stan</b>				
01	Ulaz - hodnik	Granitna keramika	1,240.00	5.73
02	Toalet	Keramičke pločice	600.00	2.07
03	Kuhinja	Keramičke pločice	1,200.00	7.19
04	Trpezarija	Parket	1,100.00	6.66
05	Dnevni boravak	Parket	2,000.00	20.20
06	Ostava	Parket	640.00	2.56
07	Degažman	Parket	1,260.00	5.72
08	Spavaća soba	Parket	1,440.00	12.86
09	Spavaća soba	Parket	1,640.00	16.80
10	Kupatilo	Keramičke pločice	1,000.00	5.71
11	Terasa	Granitna keramika	880.00	3.36
12	Terasa	Granitna keramika	950.00	3.88
				<b>92.74 m<sup>2</sup></b>

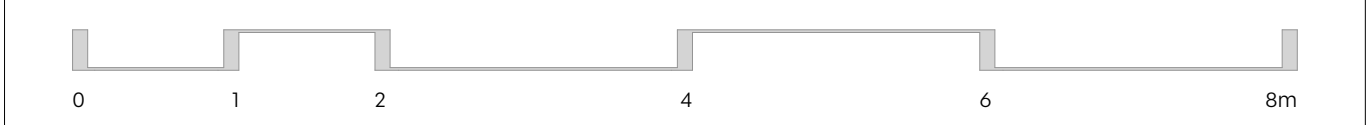
A - Zajednički prostor i komunikacije				
01	Stepenšte	Granitna keramika	1,032.32	5.19
02	Lift		680.00	2.88
				<b>8.07 m<sup>2</sup></b>

<b>B - Dvoosoban stan</b>				
01	Ulaz - hodnik	Granitna keramika	1,240.00	5.73
02	Toalet	Keramičke pločice	600.00	2.07
03	Kuhinja	Keramičke pločice	1,200.00	7.19
04	Trpezarija	Parket	1,100.00	6.66
05	Dnevni boravak	Parket	2,000.00	20.20
06	Ostava	Parket	640.00	2.56
07	Degažman	Parket	1,260.00	5.72
08	Spavaća soba	Parket	1,440.00	12.86
09	Spavaća soba	Parket	1,640.00	16.80
10	Kupatilo	Keramičke pločice	1,000.00	5.71
11	Terasa	Granitna keramika	880.00	3.36
12	Terasa	Granitna keramika	950.00	3.88
				<b>92.74 m<sup>2</sup></b>

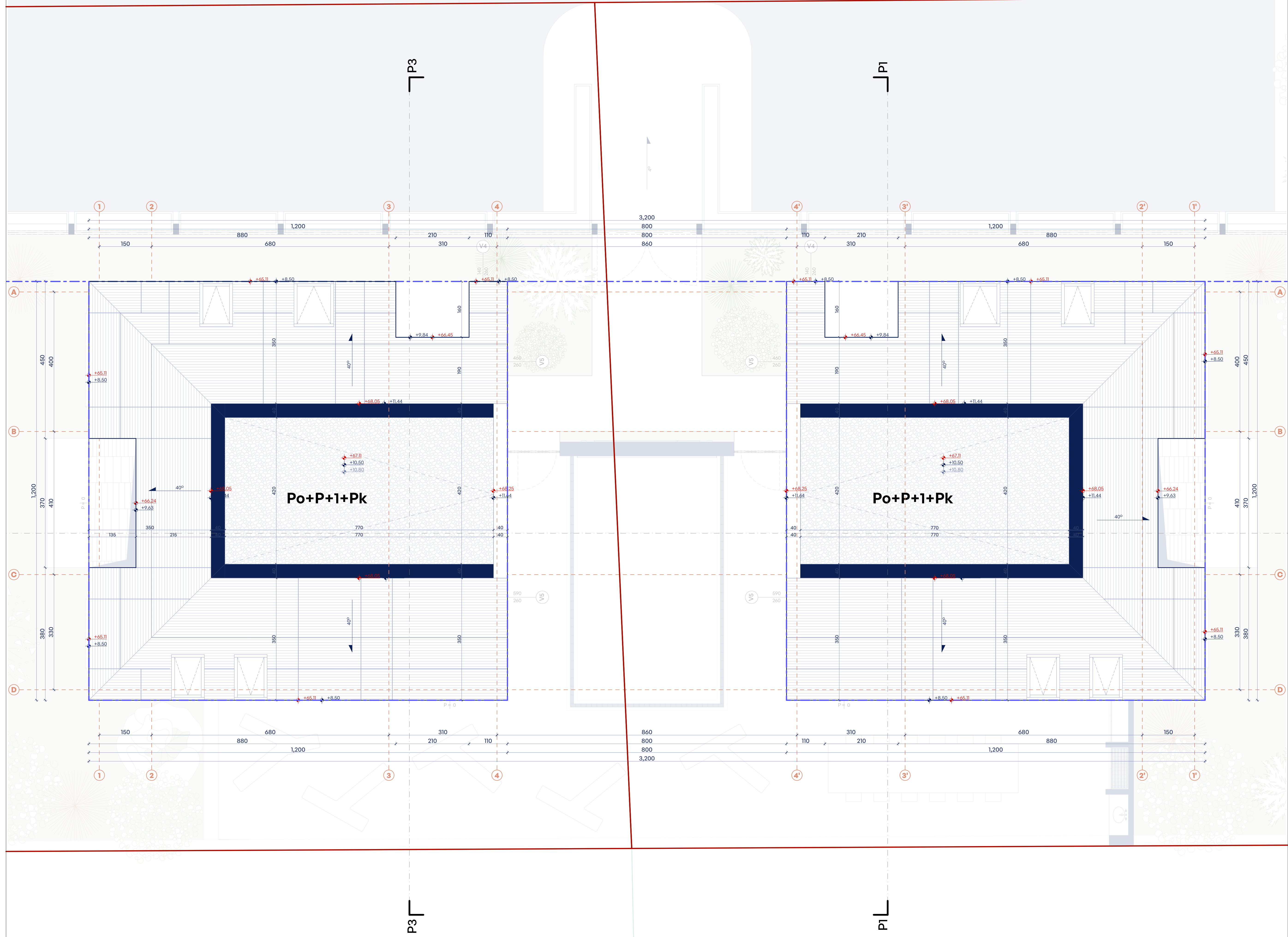
B - Zajednički prostor i komunikacije				
01	Stepenšte	Granitna keramika	1,032.32	5.19
02	Lift		680.00	2.88
				<b>8.07 m<sup>2</sup></b>

**NAPOMENA:** U tabeli pregleda bruto i neto površina, date su površine za jedan objekat. Objekti na parcelama UP 565 i UP 566, identičnih su gabarita i struktura stanova, kao i neto površina.

Pregled bruto i neto površina	
Bruto površina etaža - objekat A / B	144.00m <sup>2</sup>
Neto površina etaža - objekat A / B	100.81m <sup>2</sup>
Bruto površina objekata (ulazi u obračun BRGP) - objekat A / B	424.46 m <sup>2</sup>
Bruto površina objekata (ne ulazi u obračun BRGP) - objekat A / B	55.38 m <sup>2</sup>
Ukupna bruto površina objekata - objekat A / B	479.84 m <sup>2</sup>
Ukupna neto površina objekata - objekat A / B	360.04 m <sup>2</sup>
Ukupna bruto površina nadzemnih etaža - objekat A / B	424.46 m <sup>2</sup>
Ukupna neto površina nadzemnih etaža - objekat A / B	316.82 m <sup>2</sup>
Ukupna bruto površina podzemnih etaža - objekat A / B	55.38 m <sup>2</sup>
Ukupna neto površina podzemnih etaža - objekat A / B	43.22 m <sup>2</sup>



		Projektant: <b>Pelengić trade d.o.o.</b> Brijuni, Dubrovnik, HR T: +382 69 746 284 A: Mošćanska 11/90 81000 Podgorica, MNE E: info@trajproject.com W: www.trajproject.com		Investitor: <b>Pelengić trade d.o.o.</b> Bijelo Polje, Crna Gora	
Objekat: <b>Stambeni kompleks</b>		Lokacija: <b>Katastarska parcela 010/4KO Podgorica II koju čini UP 565 i katastarska parcela 010/11 KO Podgorica II koju čini UP 566 u zahvatu DUP-a Zagorje I, Opština Podgorica</b>			
Glavni inženjer: <b>Slobodan Petrović, spec.sci.arh. UPI 105/2175-46/2</b>		Vrsta tehničke dokumentacije: <b>IDEJNO RJEŠENJE</b>		Oznaka projekta: <b>122/24</b>	
Odgovorni inženjer: <b>Slobodan Petrović, spec.sci.arh. UPI 105/2175-46/2</b>		Dio tehničke dokumentacije: <b>ARHITEKTURA</b>		Razmjera: <b>1:50</b>	
Saradnik/ici: <b>Luka Pađen, spec.sci.arh. Dorđe Radović BSC arh. Aleksandra Bojčević, spec.sci.arh. Iven Đurđević, spec.sci.arh.</b>		Prilog: <b>Osнова potkrovlja</b>		Br. priloga: <b>2.9</b> Br. strana: <b>9</b>	
Datum izrade I.M.P. <b>17/09/2024</b>		Datum revizije I.M.P.			



**Legenda simbola**

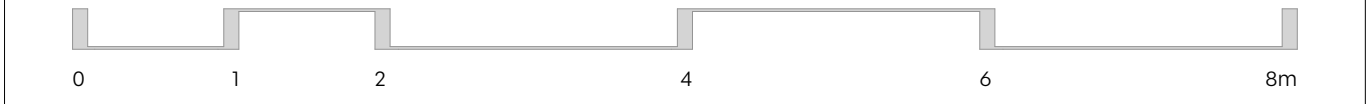
- Granicna urbanističke parcele
- Gradevinska linija
- Granicna katastarske parcele
- UP 565 Urbanistička parcela
- UP 564 Urbanistička parcela
- Oznaka padova / nagiba
- Oznaka glavnog ulaza
- Oznaka pristupa parceli
- Apsolutna kota konstrukcije
- Relativna kota konstrukcije
- Relativna kota završne obrade
- Relativna kota zelenih površina

**Legenda šrafura**

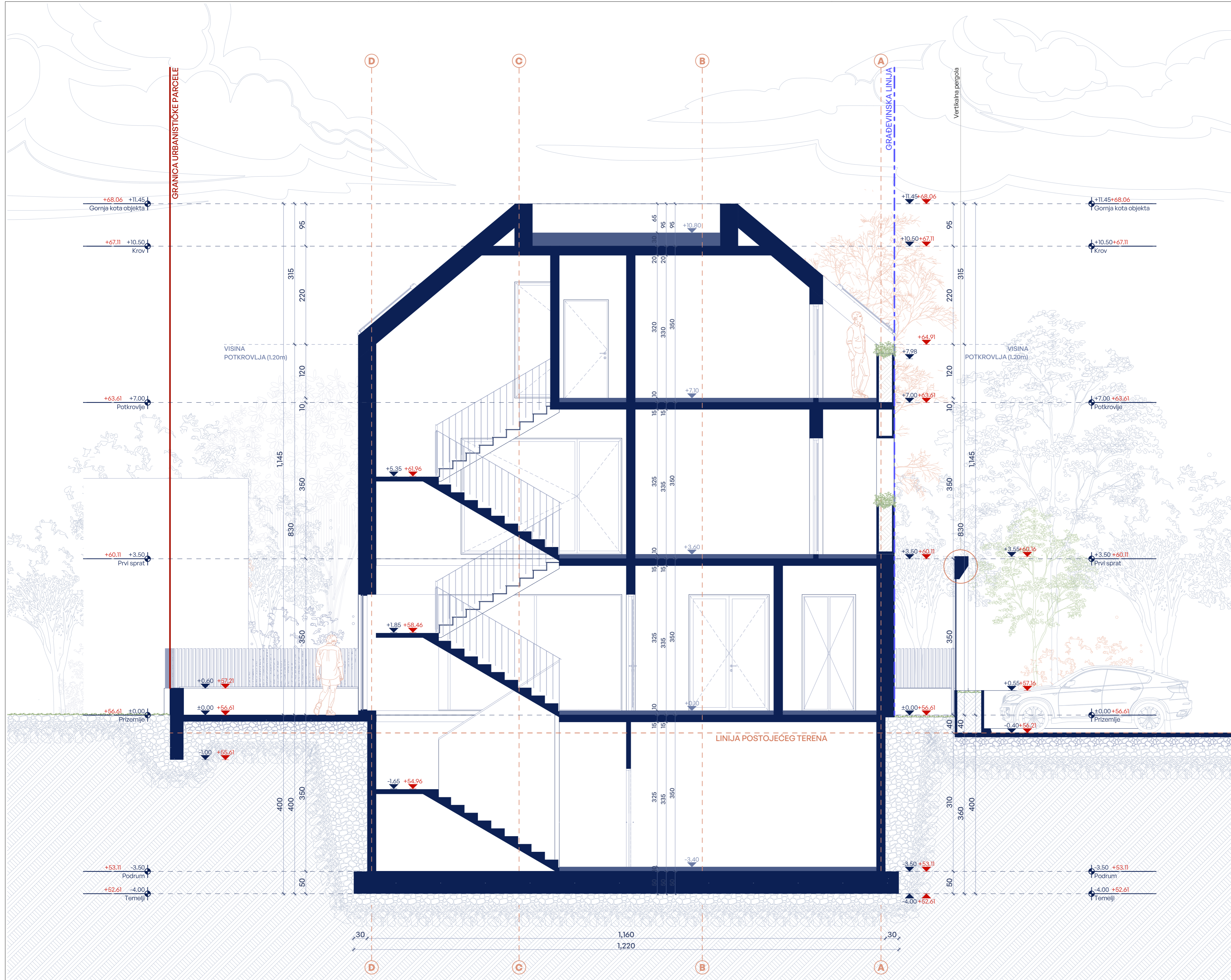
- Popločanje
- Deking
- Keramičke pločice
- Parket
- Krovni pokrivač - fundemax paneli
- Sijunak
- Asfalt
- Trottoar
- Trava
- Voda
- Poklopne ploče

**NAPOMENA:** U tabeli pregleda bruto i neto površina, date su površine za jedan objekat. Objekti na parcelama UP 565 i UP 566, identičnih su gabarita i struktura stanova, kao i neto površina.

Pregled bruto i neto površina	
Bruto površina etaže - objekat A / B	144.00m <sup>2</sup>
Neto površina etaže - objekat A / B	
Bruto površina objekata (ulazi u obračun BRGP) - objekat A / B	424.46 m <sup>2</sup>
Bruto površina objekata (ne ulazi u obračun BRGP) - objekat A / B	55.38 m <sup>2</sup>
Ukupna bruto površina objekata - objekat A / B	479.84 m <sup>2</sup>
Ukupna neto površina objekata - objekat A / B	360.04 m <sup>2</sup>
Ukupna bruto površina nadzemnih etaža - objekat A / B	424.46 m <sup>2</sup>
Ukupna neto površina nadzemnih etaža - objekat A / B	316.82 m <sup>2</sup>
Ukupna bruto površina podzemnih etaža - objekat A / B	55.38 m <sup>2</sup>
Ukupna neto površina podzemnih etaža - objekat A / B	43.22 m <sup>2</sup>



		Projekatant: Pelengić trade d.o.o. Brijuni, Crna Gora	
Investitor: Pelengić trade d.o.o. Brijuni, Crna Gora		Lokacija: Katastarska parcela 010/4KO Podgorica II koju čini UP 565 i katastarska parcela 010/11 KO Podgorica II koju čini UP 566 u zahvatu DUP-a Zagorje I, Opština Podgorica	
Objekat: Stambeni kompleks		Vrsta tehničke dokumentacije: IDEJNO RJEŠENJE Oznaka projekta: 122/24	
Glavni inženjer: Slobodan Petrović, spec.sci.arh. UPI 105/2175-46/2		Dio tehničke dokumentacije: ARHITEKTURA Razmjera: 1:50	
Odgovorni inženjer: Slobodan Petrović, spec.sci.arh. UPI 105/2175-46/2		Prilog: Osnova krovne ravni Br. priloga: 2,10 Br. strane: 10	
Saradnik/ici: Luka Papan, spec.sci.arh.; Đorđe Radović BSC arh.; Aleksandra Bojčević, spec.sci.arh.; Iven Đurđević, spec.sci.arh.; Lazar Batić, Apis arh.; Maja Marušević, spec.sci.arh.; Ksenija Gornjanović, MS arh.; Drago Popović, spec.arh.		Datum izrade I.M.P.: 17/09/2024 Datum revizije I.M.P.:	



**Legenda simbola**

	Granica urbanističke parcele		Gradjevinska linija		+41.75 Apsolutna kota konstrukcije		+0.00 Relativna kota završne obrade
	Gradjevinska linija		Apsolutna kota konstrukcije		Relativna kota konstrukcije		Relativna kota završne obrade

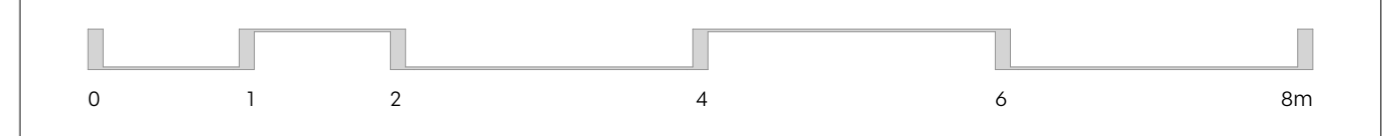
**Legenda šrafura**

	Fundermax paneli (RAL 1013)		Zemlja		Nabijeni šljunak		Šljunak		Iskop		Limeni okapnici
--	-----------------------------	--	--------	--	------------------	--	---------	--	-------	--	-----------------

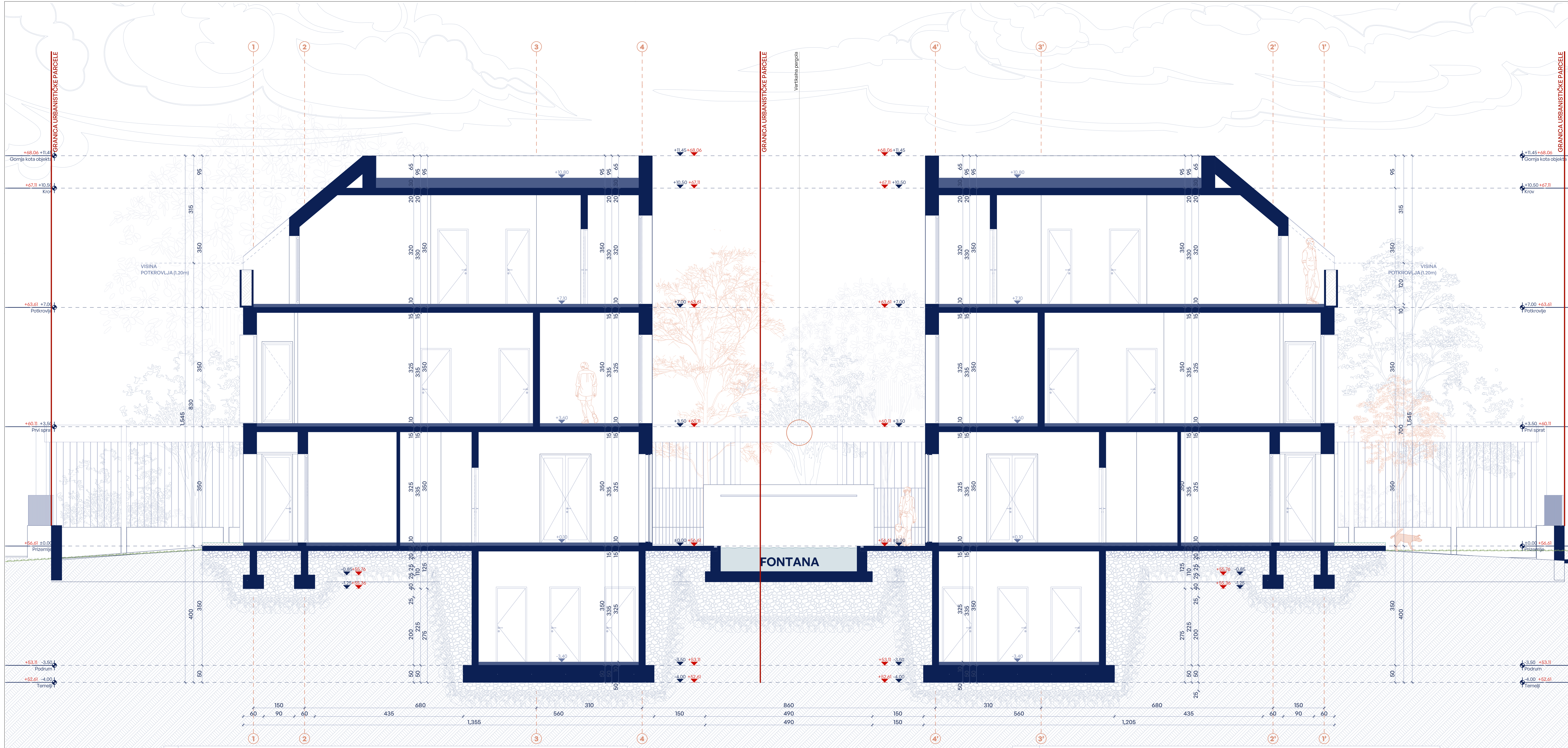
**NAPOMENA:** U tabeli pregleda bruto i neto površina, date su površine za jedan objekat. Objekti na parcelama UP 565 i UP 566, identičnih su gabarita i struktura stanova, kao i neto površina.

**Pregled bruto i neto površina**

Bruto površina objekata (ulazi u obračun BRGP) - objekat A / B	424.46 m <sup>2</sup>
Bruto površina objekata (ne ulazi u obračun BRGP) - objekat A / B	55.38 m <sup>2</sup>
<b>Ukupna bruto površina objekata - objekat A / B</b>	<b>479.84 m<sup>2</sup></b>
Ukupna neto površina objekata - objekat A / B	360.04 m <sup>2</sup>
Ukupna bruto površina nadzemnih etaža - objekat A / B	424.46 m <sup>2</sup>
Ukupna neto površina nadzemnih etaža - objekat A / B	316.82 m <sup>2</sup>
Ukupna bruto površina podzemnih etaža - objekat A / B	55.38 m <sup>2</sup>
Ukupna neto površina podzemnih etaža - objekat A / B	43.22 m <sup>2</sup>



		Projektant: A12 projekt d.o.o. A: Moskvska III/50 81000 Podgorica, MNE T: +382 69 746 284 E: info@a12project.com W: www.a12project.com	Investitor: <b>Pelengić trade d.o.o.</b> Bjelo Polje, Crna Gora
Objekat: Stambeni kompleks	Lokacija: Katastarska parcela 610/4 KO Podgorica II koju čini UP 565 i katastarska parcela 610/11 KO Podgorica II koju čini UP 566 u zahvatu DUP-a Zagorič I, Opština Podgorica		
Glavni inženjer: Slobodan Petrović, spec.sci.arh. UPI 105/2175-46/2	Vrsta tehničke dokumentacije: <b>IDEJNO RJEŠENJE</b>	Oznaka projekta: 122/24	
Odgovorni inženjer: Slobodan Petrović, spec.sci.arh. UPI 105/2175-46/2	Dio tehničke dokumentacije: <b>ARHITEKTURA</b>	Razmjera: 1:50	
Saradnik/ći: Luka Papan, spec.sci.arh. Đorđe Radović BSc arh. Aleksandra Boljević, spec.sci.arh. Ivan Đurišić, spec.sci.arh.	Lazar Betić, Aps. arh. Maja Marušić, spec.sci.arh. Ksenija Gomilanović, MSc arh. Drago Popović, aps.arh.	Prilog: <b>Presjek 1-1</b>	Br. priloga: <b>2.11</b>
Datum izrade i M.P. 17/09/2024		Datum revizije i M.P.	



**Legenda simbola**

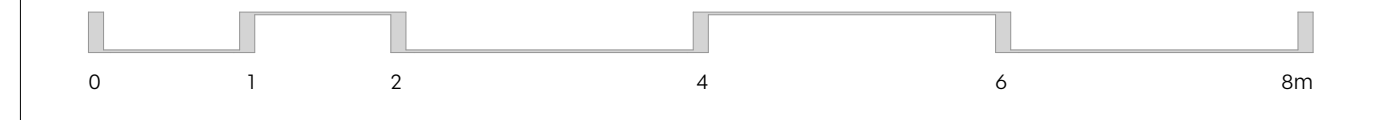
- Granična urbanističke parcele
- Gradovinska linija
- Apsolutna kota konstrukcije
- Relativna kota konstrukcije
- Relativna kota završne obrade

**Legenda šraflura**

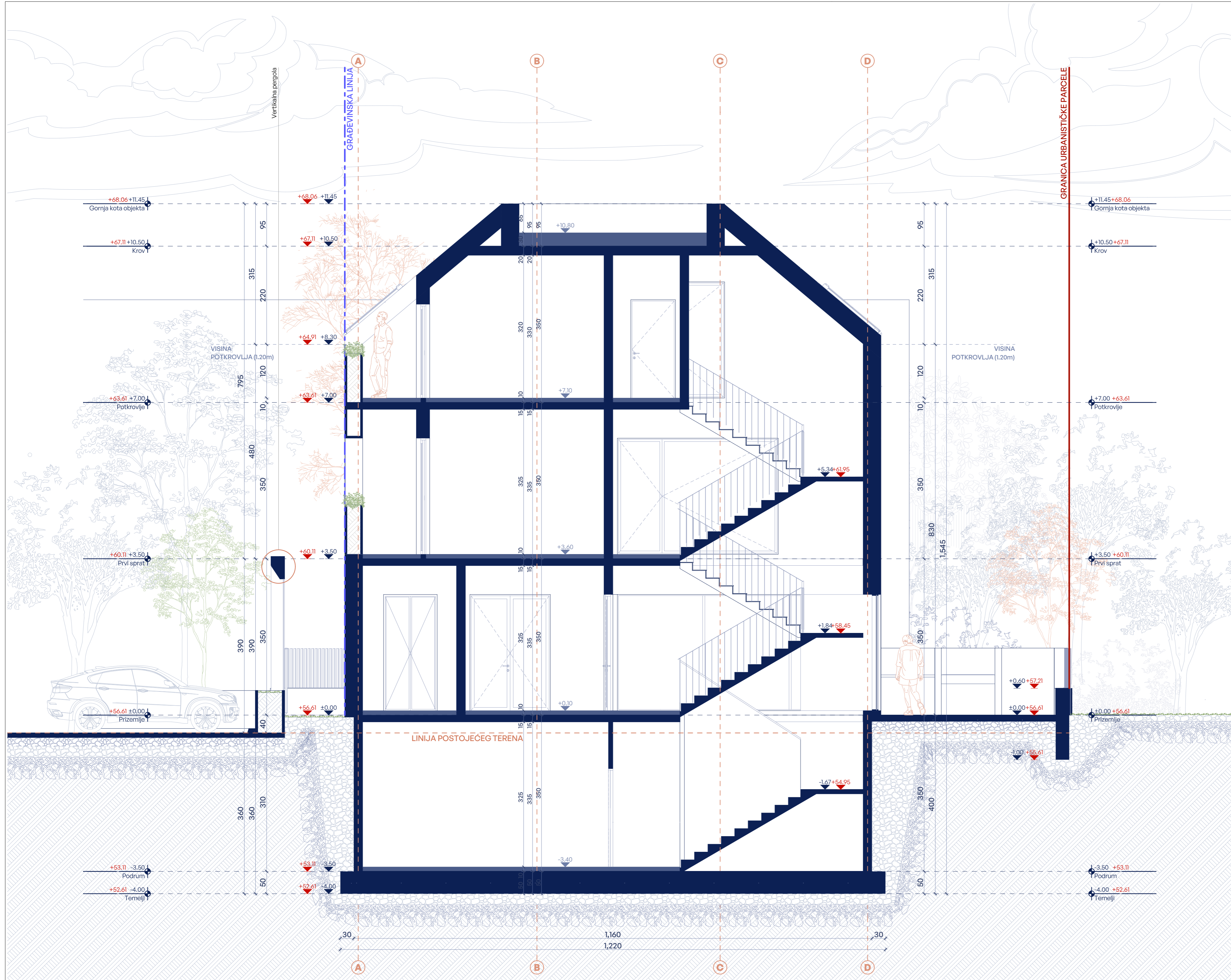
- Fundermax paneli (RAL 1013)
- Zemlja
- Nabijeni šljunak
- Šljunak
- Iskop
- Limeni okapnici

**NAPOMENA:** U tabeli pregleda bruto i neto površina, date su površine za jedan objekat. Objekti na parcelama UP 565 i UP 566, identičnih su gabarita i struktura stanova, kao i neto površina.

Pregled bruto i neto površina	
Bruto površina objekata (ulazi u obračun BRGP) - objekat A / B	424.46 m <sup>2</sup>
Bruto površina objekata (ne ulazi u obračun BRGP) - objekat A / B	55.38 m <sup>2</sup>
Ukupna bruto površina objekata - objekat A / B	479.84 m <sup>2</sup>
Ukupna neto površina objekata - objekat A / B	340.04 m <sup>2</sup>
Ukupna bruto površina nadzemnih etaža - objekat A / B	424.46 m <sup>2</sup>
Ukupna neto površina nadzemnih etaža - objekat A / B	316.82 m <sup>2</sup>
Ukupna bruto površina podzemnih etaža - objekat A / B	55.38 m <sup>2</sup>
Ukupna neto površina podzemnih etaža - objekat A / B	43.22 m <sup>2</sup>



<b>A12 PROJECT</b> A12 projekt d.o.o. A: Moskovića 11/62 81000 Podgorica, MNE T: +382 69 746 284 E: info@a12project.com W: www.a12project.com	Projekatant: Slobodan Petrović, spec.sci.arh. UPI 105/2175-44/2	Investitor: <b>Pelengić trade d.o.o.</b> Bijelo Polje, Crna Gora
	Objekt: Stambeni kompleks	Lokacija: Katastarska parcela 610/4KO Podgorica II koju čini UP 565 i katastarska parcela 610/11 KO Podgorica II koju čini UP 566 u zahvatu DUP-a Zagorici I, Opština Podgorica
Glavni inženjer: Slobodan Petrović, spec.sci.arh. UPI 105/2175-44/2	Vrsta tehničke dokumentacije: Dio tehničke dokumentacije	Razmjera: <b>ARHITEKTURA</b> 1:50
Odgovorni inženjer: Slobodan Petrović, spec.sci.arh. UPI 105/2175-44/2	Prilog: Presjek 2-2	Br. priloga: 2.12 Br. strana: 12
Saradnik/ici: Luka Papan, spec.sci.arh. Borde Radović BSC arh. Aleksandra Buljević, spec.sci.arh. Ivan Đurišić, spec.sci.arh.	Lazar Betić, Aps. arh. Maja Marušić, spec.sci.arh. Ksenija Gomilanić, MSc arh. Drago Popović, sps.arh.	Datum izrade I.M.P.: 24/09/2024



**Legenda simbola**

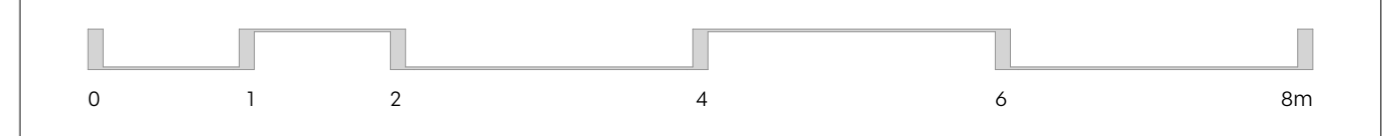
- Granica urbanističke parcele
- Gradevinska linija
- Apsolutna kota konstrukcije
- Relativna kota konstrukcije
- Relativna kota završne obrade

**Legenda šrafura**

- Fundermax paneli (RAL 1013)
- Zemlja
- Nabijeni šljunak
- Šljunak
- Iskop
- Limeni okapnici

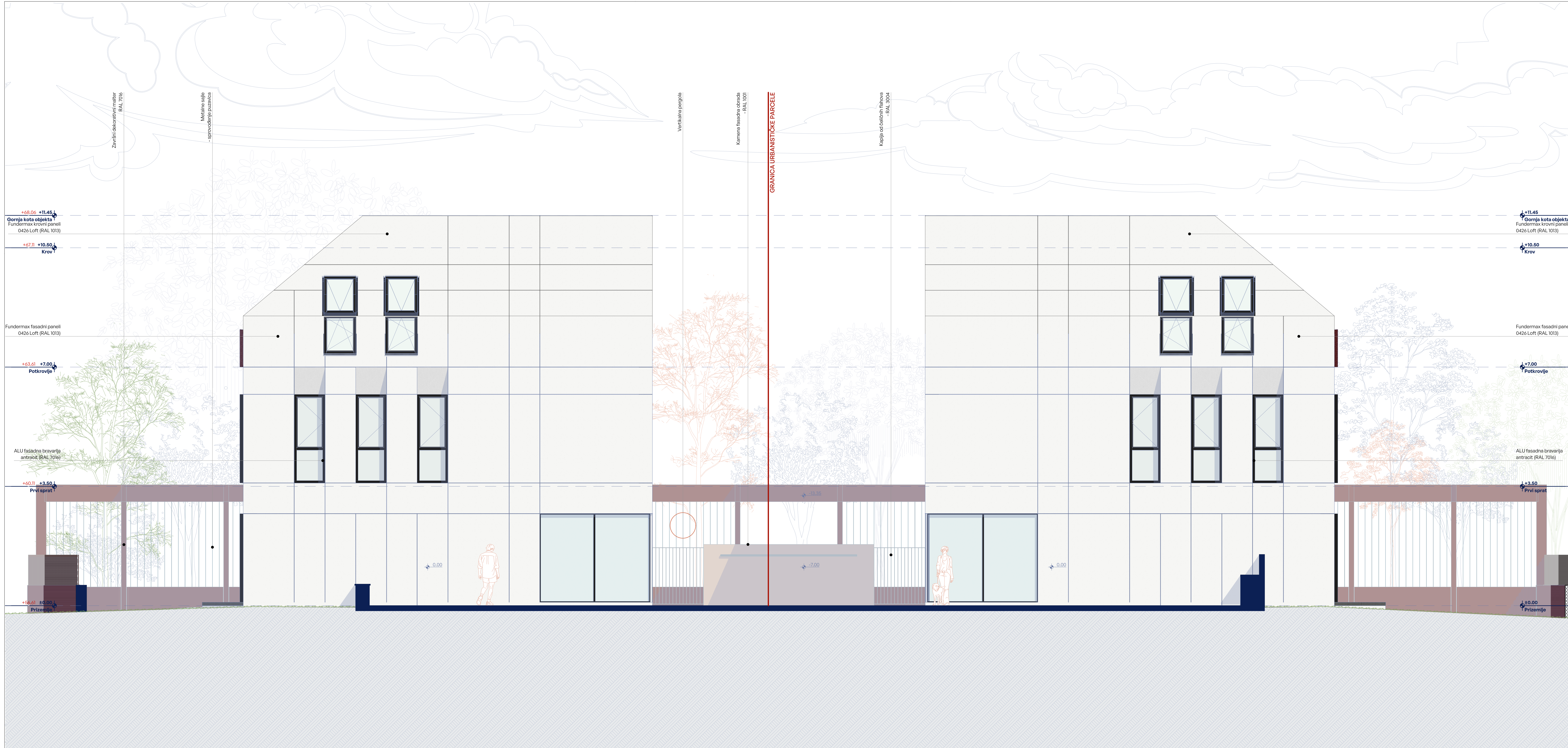
**NAPOMENA:** U tabeli pregleda bruto i neto površina, date su površine za jedan objekat. Objekti na parcelama UP 565 i UP 566, identičnih su gabarita i struktura stanova, kao i neto površina.

Pregled bruto i neto površina	
Bruto površina objekata (ulazi u obračun BRGP) - objekat A / B	424.46 m <sup>2</sup>
Bruto površina objekata (ne ulazi u obračun BRGP) - objekat A / B	55.38 m <sup>2</sup>
<b>Ukupna bruto površina objekata - objekat A / B</b>	<b>479.84 m<sup>2</sup></b>
Ukupna neto površina objekata - objekat A / B	360.04 m <sup>2</sup>
<b>Ukupna bruto površina nadzemnih etaža - objekat A / B</b>	<b>424.46 m<sup>2</sup></b>
Ukupna neto površina nadzemnih etaža - objekat A / B	316.82 m <sup>2</sup>
Ukupna bruto površina podzemnih etaža - objekat A / B	55.38 m <sup>2</sup>
<b>Ukupna neto površina podzemnih etaža - objekat A / B</b>	<b>43.22 m<sup>2</sup></b>



		Projektant: Pelengić trade d.o.o. A: Moskovska 111/50 B: info@a12project.com 81000 Podgorica, MNE W: www.a12project.com		Investitor: Pelengić trade d.o.o. Bijelo Polje, Crna Gora	
Objekat: Stambeni kompleks		Lokacija: Katastarska parcela 610/4 KO Podgorica II koju čini UP 565 i katastarska parcela 610/11 KO Podgorica II koju čini UP 566 u zahvatu DUP-a Zagorič I, Opština Podgorica			
Glavni inženjer: Slobodan Petrović, spec.sci.arh. UPI 105/2175-46/2		Vrsta tehničke dokumentacije: IDEJNO RJEŠENJE		Oznaka projekta: 122/24	
Odgovorni inženjer: Slobodan Petrović, spec.sci.arh. UPI 105/2175-46/2		Dio tehničke dokumentacije: ARHITEKTURA		Razmjera: 1:50	
Saradnik/ci: Luka Papić, spec.sci.arh., Đorđe Radović BSc arh., Aleksandra Boljević, spec.sci.arh., Iven Đurišić, spec.sci.arh., Lazar Betić, Aps. arh., Maja Marvušić, spec.sci.arh., Ksenija Gomilanović, MSc arh., Drago Popović, aps.arh.		Prilog: Presjek 3-3		Br. priloga: 2.13 Br. strane: 13	
Datum izrade i M.P: 17/09/2024		Datum revizije i M.P			





**Legenda simbola**

— Granica urbanističke parcele  
— Gradovinska linija

↕ ±0.00 Relativna kota konstrukcije  
↕ ±0.00 Dubinska kota  
↕ +41.75 Apsolutna kota konstrukcije

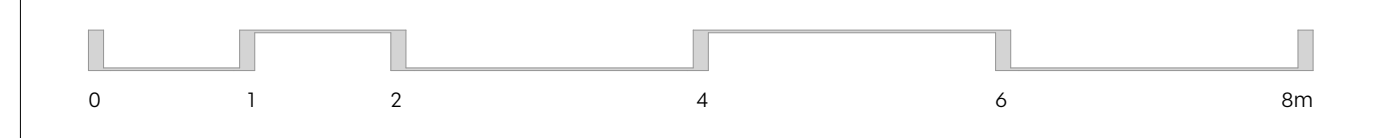
**Legenda šrafura**

Fundermax paneli (RAL 1013)  
 Fundermax paneli (RAL 7016)  
 Fundermax krovni paneli (RAL 1013)  
 Kamene ploče  
 Plastificirani lim (RAL 3004)  
 Završni dekorativni malter (RAL 3004)

Asfalt  
 Trotoar  
 Trava  
 Staklo

**NAPOMENA:** U tabeli pregleda bruto i neto površina, dste su površine za jedan objekat. Objekti na parcelama UP 565 i UP 566, identičnih su gabarita i struktura stanova, kao i neto površina.

Pregled bruto i neto površina	
Bruto površina objekata (ulazi u obračun BRGP) - objekat A / B	424.46 m <sup>2</sup>
Bruto površina objekata (ne ulazi u obračun BRGP) - objekat A / B	55.38 m <sup>2</sup>
Ukupna bruto površina objekata - objekat A / B	479.84 m <sup>2</sup>
Ukupna neto površina objekata - objekat A / B	340.04 m <sup>2</sup>
Ukupna bruto površina nadzemnih etaža - objekat A / B	424.46 m <sup>2</sup>
Ukupna neto površina nadzemnih etaža - objekat A / B	316.82 m <sup>2</sup>
Ukupna bruto površina podzemnih etaža - objekat A / B	55.38 m <sup>2</sup>
Ukupna neto površina podzemnih etaža - objekat A / B	43.22 m <sup>2</sup>



	Projekatant: A12 projekt d.o.o. A: Moskovačka 11/102 81000 Podgorica, MNE   T: +382 69 746 284 E: info@a12project.com   W: www.a12project.com	Investitor: <b>Pelengić trade d.o.o.</b> Bijelo Polje, Crna Gora
	Objekt: Stambeni kompleks	Lokacija: Katastarska parcela 610/4KO Podgorica II koju čini UP 565 i katastarska parcela 610/11 KO Podgorica II koju čini UP 566 u zahvatu DUP-a Zagorčić I, Opština Podgorica
Glavni inženjer: Slobodan Petrović, spec.sci.arh. UPI 105/2175-46/2	Vrsta tehničke dokumentacije: <b>IDEJNO RJEŠENJE</b>	Oznaka projekta: 122/24
Odgovorni inženjer: Slobodan Petrović, spec.sci.arh. UPI 105/2175-46/2	Dio tehničke dokumentacije: <b>ARHITEKTURA</b>	Razmjera: 1:50
Saradnik/ici: Luka Papan, spec.sci.arh. Borde Radović BSc arh. Ivan Đurišić, spec.sci.arh.	Prilog: Lazar Betić, Aps. arh. Maja Marušić, spec.sci.arh. Ksenija Gomilarić, MSc arh. Drago Popović, aps.arh.	Br. priloga: 2,15 Br. strana: 15
Datum izrade I.M.P. 17/09/2024	Datum revizije I.M.P.	



**Legenda simbola**

— Granica urbanističke parcele    ±0.00 Relativna kota konstrukcije  
 - - - Građevinska linija    ±0.00 Dubinske kote    ▲ +41.75 Apsolutna kota konstrukcije

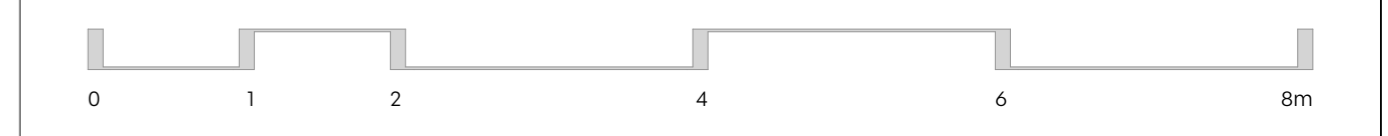
**Legenda šrafura**

Fundermax paneli (RAL 1013)    Fundermax paneli (RAL 7016)    Fundermax krovni paneli (RAL 1013)    Kamene ploče    Plastificirani lim (RAL 3004)    Završni dekorativni malter (RAL 3004)

Asfalt    Trotoar    Trava    Staklo

**NAPOMENA:** U tabeli pregleda bruto i neto površina, date su površine za jedan objekat. Objekti na parcelama UP 565 i UP 566, identičnih su gabarita i struktura stanova, kao i neto površina.

Pregled bruto i neto površina	
Bruto površina objekata (ulazi u obračun BRGP) - objekat A / B	424.46 m <sup>2</sup>
Bruto površina objekata (ne ulazi u obračun BRGP) - objekat A / B	55.38 m <sup>2</sup>
Ukupna bruto površina objekata - objekat A / B	479.84 m <sup>2</sup>
Ukupna neto površina objekata - objekat A / B	360.04 m <sup>2</sup>
Ukupna bruto površina nadzemnih etaža - objekat A / B	424.46 m <sup>2</sup>
Ukupna neto površina nadzemnih etaža - objekat A / B	316.82 m <sup>2</sup>
Ukupna bruto površina podzemnih etaža - objekat A / B	55.38 m <sup>2</sup>
Ukupna neto površina podzemnih etaža - objekat A / B	43.22 m <sup>2</sup>



		Projektant: A12 project d.o.o. T: +382 69 746 284 A: Moskvska 111/50 E: info@a12project.com 81000 Podgorica, MNE W: www.a12project.com		Investitor: Pelengić trade d.o.o. Bjelo Polje, Crna Gora	
Objekat:	Stambeni kompleks	Lokacija:	Katastarska parcela 610/4 KO Podgorica II koju čini UP 565 i katastarska parcela 610/11 KO Podgorica II koju čini UP 566 u zahvatu DUP-a Zagorič 1, Opština Podgorica		
Glavni inženjer:	Slobodan Petrović, spec.sci.arh. UPI 105/2175-46/2	Vrsta tehničke dokumentacije:	IDEJNO RJEŠENJE	Oznaka projekta:	122/24
Odgovorni inženjer:	Slobodan Petrović, spec.sci.arh. UPI 105/2175-46/2	Dio tehničke dokumentacije:	ARHITEKTURA	Razmjera:	1:50
Saradnik/ici:	Luka Papan, spec.sci.arh.    Lazar Betić, Aps. arh. Đorđe Radović BSo arh.    Maja Marvušić, spec.sci.arh. Aleksandra Boljević, spec.sci.arh.    Ksenija Gomilanović, MSo arh. Ivan Đurišić, spec.sci.arh.    Drago Popović, aps.arh.	Prilog:	Fasada sjevero-istok (objekat A) / jugo-zapad (objekat B)	Br. priloga:	2.16
Datum izrade i M.P.	17/09/2024	Datum revizije i M.P.			



**Legenda simbola**

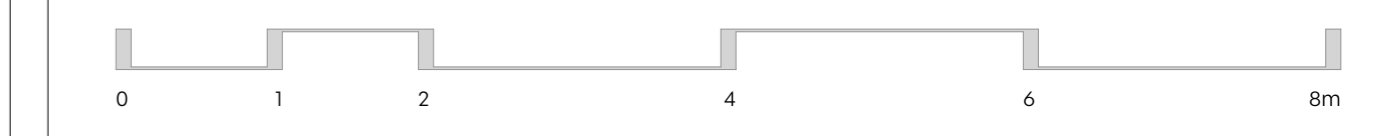
— Granica urbanističke parcele	±0.00 Relativna kota konstrukcije	+41.75 Apsolutna kota konstrukcije
- - - Građevinska linija	±0.00 Dubinske kote	

**Legenda šrafura**

Fundermax paneli (RAL 1013)	Fundermax paneli (RAL 7016)	Fundermax krovni paneli (RAL 1013)	Kamene ploče	Plastificirani lim (RAL 3004)	Završni dekorativni malter (RAL 3004)
Asfalt	Trotoar	Trava	Staklo		

**NAPOMENA:** U tabeli pregleda bruto i neto površina, date su površine za jedan objekat. Objekti na parcelama UP 565 i UP 566, identičnih su gabarita i struktura stanova, kao i neto površina.

Pregled bruto i neto površina	
Bruto površina objekata (ulazi u obračun BRGP) - objekat A / B	424.46 m <sup>2</sup>
Bruto površina objekata (ne ulazi u obračun BRGP) - objekat A / B	55.38 m <sup>2</sup>
Ukupna bruto površina objekata - objekat A / B	479.84 m <sup>2</sup>
Ukupna neto površina objekata - objekat A / B	360.04 m <sup>2</sup>
Ukupna bruto površina nadzemnih etaža - objekat A / B	424.46 m <sup>2</sup>
Ukupna neto površina nadzemnih etaža - objekat A / B	316.82 m <sup>2</sup>
Ukupna bruto površina podzemnih etaža - objekat A / B	55.38 m <sup>2</sup>
Ukupna neto površina podzemnih etaža - objekat A / B	43.22 m <sup>2</sup>



		Projektant: Pelengić trade d.o.o. A: Moskovska 111/50 E: info@a12project.com B1000 Podgorica, MNE W: www.a12project.com		Investitor: Pelengić trade d.o.o. Bjelo Polje, Crna Gora	
Objekat:	Stambeni kompleks Katastarska parcela 610/4 KO Podgorica II koju čini UP 565 i katastarska parcela 610/11 KO Podgorica II koju čini UP 566 u zahvatu DUP-a Zagorič 1, Opština Podgorica				
Glavni inženjer:	Slobodan Petrović, spec.sci.arh. UPI 105/2175-46/2	Vrsta tehničke dokumentacije:	IDEJNO RJEŠENJE	Oznaka projekta:	122/24
Odgovorni inženjer:	Slobodan Petrović, spec.sci.arh. UPI 105/2175-46/2	Dio tehničke dokumentacije:	ARHITEKTURA	Razmjera:	1:50
Saradnik/ći:	Luka Papan, spec.sci.arh. Dorđe Radović BSc arh. Aleksandra Boljević, spec.sci.arh. Ivan Đurišić, spec.sci.arh.	Lazar Betić, Aps. arh. Maja Marušić, spec.sci.arh. Ksenija Gomilanović, MSc arh. Drago Popović, aps.arh.	Prilog:	Fasade jugo-zapad (objekat A)/ sjevero-istok (objekat B)	Br. priloga: 2.17 Br. strane: 17
Datum izrade i M.P.	17/09/2024		Datum revizije i M.P.		



A12 project d.o.o. T: +382 69 746 284  
 A: Moskovska 111/50 E: info@a12project.com  
 81000 Podgorica, MNE W: www.a12project.com


Projektant:

Investitor:


Pelengić trade d.o.o.  
 Bijelo Polje, Crna Gora

Objekat:		Lokacija:	
Stambeni kompleks		Katastarska parcela 610/4 KO Podgorica II koju čini UP 565 i katastarska parcela 610/11 KO Podgorica II koju čini UP 566 u zahvatu DUP-a Zagorič 1, Opština Podgorica	
Glavni inženjer:		Vrsta tehničke dokumentacije:	Oznaka projekta:
Slobodan Petrović, spec.sci.arh. UPI 105/2175-46/2		IDEJNO RJEŠENJE	122/24
Odgovorni inženjer:		Dio tehničke dokumentacije:	Razmjera:
Slobodan Petrović, spec.sci.arh. UPI 105/2175-46/2		ARHITEKTURA	1:3.71
Saradnik/ci:		Prilog:	Br. priloga: Br. strane:
Luka Papan, spec.sci.arh. Lazar Betić, Aps. arh. Đorđe Radović BSc arh. Maja Marvučić, spec.sci.arh. Aleksandra Bojjević, spec.sci.arh. Ksenija Gomilanović, MSc arh. Ivan Đurišić, spec.sci.arh. Drago Popović, aps.arh.		3D Prikaz	2.18 18
Datum izrade i M.P		Datum revizije i M.P	
17/09/2024			



		Projektant: A12 project d.o.o. T: +382 69 746 284 A: Moskovska 111/50 E: info@a12project.com 81000 Podgorica, MNE W: www.a12project.com		Investitor: <b>Pelengić trade d.o.o.</b> Bijelo Polje, Crna Gora	
Objekat: Stambeni kompleks		Lokacija: Katastarska parcela 610/4 KO Podgorica II koju čini UP 565 i katastarska parcela 610/11 KO Podgorica II koju čini UP 566 u zahvatu DUP-a Zagorič 1, Opština Podgorica			
Glavni inženjer: Slobodan Petrović, spec.sci.arh. UPI 105/2175-46/2		Vrsta tehničke dokumentacije: <b>IDEJNO RJEŠENJE</b>		Oznaka projekta: 122/24	
Odgovorni inženjer: Slobodan Petrović, spec.sci.arh. UPI 105/2175-46/2		Dio tehničke dokumentacije: <b>ARHITEKTURA</b>		Razmjera: 1:3.71	
Saradnik/ci: Luka Papan, spec.sci.arh. Lazar Betić, Aps. arh. Đorđe Radović BSc arh. Maja Marvučić, spec.sci.arh. Aleksandra Bojjević, spec.sci.arh. Ksenija Gomilanović, MSc arh. Ivan Đurišić, spec.sci.arh. Drago Popović, aps.arh.		Prilog: <b>3D Prikaz</b>		Br. priloga: <b>2.19</b> Br. strane: <b>19</b>	
Datum izrade i M.P 17/09/2024		Datum revizije i M.P			



		Projektant: A12 project d.o.o. T: +382 69 746 284 A: Moskovska 111/50 E: info@a12project.com 81000 Podgorica, MNE W: www.a12project.com		Investitor: <b>Pelengić trade d.o.o.</b> Bijelo Polje, Crna Gora	
Objekat: Stambeni kompleks		Lokacija: Katastarska parcela 610/4 KO Podgorica II koju čini UP 565 i katastarska parcela 610/11 KO Podgorica II koju čini UP 566 u zahvatu DUP-a Zagorič 1, Opština Podgorica			
Glavni inženjer: Slobodan Petrović, spec.sci.arh. UPI 105/2175-46/2		Vrsta tehničke dokumentacije: <b>IDEJNO RJEŠENJE</b>		Oznaka projekta: 122/24	
Odgovorni inženjer: Slobodan Petrović, spec.sci.arh. UPI 105/2175-46/2		Dio tehničke dokumentacije: <b>ARHITEKTURA</b>		Razmjera: 1:3.71	
Saradnik/ci: Luka Papan, spec.sci.arh.      Lazar Betić, Aps. arh. Đorđe Radović BSc arh.      Maja Marvučić, spec.sci.arh. Aleksandra Bojjević, spec.sci.arh.      Ksenija Gomilanović, MSc arh. Ivan Đurišić, spec.sci.arh.      Drago Popović, aps.arh.		Prilog: <b>3D Prikaz</b>		Br. priloga: <b>2.20</b>	Br. strane: <b>20</b>
Datum izrade i M.P 17/09/2024		Datum revizije i M.P			



A12 project d.o.o. T: +382 69 746 284  
 A: Moskovska 111/50 E: info@a12project.com  
 81000 Podgorica, MNE W: www.a12project.com

Projektant:

Investitor:

**Pelengić trade d.o.o.**  
 Bijelo Polje, Crna Gora

Objekat:		Lokacija:	
Stambeni kompleks		Katastarska parcela 610/4 KO Podgorica II koju čini UP 565 i katastarska parcela 610/11 KO Podgorica II koju čini UP 566 u zahvatu DUP-a Zagorič 1, Opština Podgorica	
Glavni inženjer:		Vrsta tehničke dokumentacije:	Oznaka projekta:
Slobodan Petrović, spec.sci.arh. UPI 105/2175-46/2		IDEJNO RJEŠENJE	122/24
Odgovorni inženjer:		Dio tehničke dokumentacije:	Razmjera:
Slobodan Petrović, spec.sci.arh. UPI 105/2175-46/2		ARHITEKTURA	1:4.72
Saradnik/ci:		Prilog:	Br. priloga: Br. strane:
Luka Papan, spec.sci.arh. Lazar Betić, Aps. arh. Dorđe Radović BSc arh. Maja Marvučić, spec.sci.arh. Aleksandra Bojjević, spec.sci.arh. Ksenija Gomilanović, MSc arh. Ivan Đurišić, spec.sci.arh. Drago Popović, aps.arh.		3D Prikaz	2.21 21
Datum izrade i M.P		Datum revizije i M.P	
17/09/2024			



A12 project d.o.o. T: +382 69 746 284  
 A: Moskovska 111/50 E: info@a12project.com  
 81000 Podgorica, MNE W: www.a12project.com


Projektant:

Investitor:

Pelengić trade d.o.o.  
 Bijelo Polje, Crna Gora

Objekat:		Lokacija:	
Stambeni kompleks		Katastarska parcela 610/4 KO Podgorica II koju čini UP 565 i katastarska parcela 610/11 KO Podgorica II koju čini UP 566 u zahvatu DUP-a Zagorič 1, Opština Podgorica	
Glavni inženjer:		Vrsta tehničke dokumentacije:	Oznaka projekta:
Slobodan Petrović, spec.sci.arh. UPI 105/2175-46/2		IDEJNO RJEŠENJE	122/24
Odgovorni inženjer:		Dio tehničke dokumentacije:	Razmjera:
Slobodan Petrović, spec.sci.arh. UPI 105/2175-46/2		ARHITEKTURA	1:4.72
Saradnik/ci:		Prilog:	Br. priloga: Br. strane:
Luka Papan, spec.sci.arh. Lazar Betić, Aps. arh. Đorđe Radović BSc arh. Maja Marvučić, spec.sci.arh. Aleksandra Bojjević, spec.sci.arh. Ksenija Gomilanović, MSc arh. Ivan Đurišić, spec.sci.arh. Drago Popović, aps.arh.		3D Prikaz	2.22 22
Datum izrade i M.P		Datum revizije i M.P	
17/09/2024			



		Projektant: A12 project d.o.o. T: +382 69 746 284 A: Moskvska III/50 E: info@a12project.com 81000 Podgorica, MNE W: www.a12project.com		Investitor: <b>Pelengić trade d.o.o.</b> Bijelo Polje, Crna Gora	
Objekat: Stambeni kompleks		Lokacija: Katastarska parcela 610/4KO Podgorica II koju čini UP 565 i katastarska parcela 610/11 KO Podgorica II koju čini UP 566 u zahvatu DUP-a Zagorič 1, Opština Podgorica			
Glavni inženjer: Slobodan Petrović, spec.sci.arh. UPI 105/2175-46/2		Vrsta tehničke dokumentacije: <b>IDEJNO RJEŠENJE</b>		Oznaka projekta: 122/24	
Odgovorni inženjer: Slobodan Petrović, spec.sci.arh. UPI 105/2175-46/2		Dio tehničke dokumentacije: <b>ARHITEKTURA</b>		Razmjera: 1:3.71	
Saradnik/ci: Luka Papan, spec.sci.arh. Lazar Betić, Aps. arh. Đorđe Radović BSc arh. Maja Marvučić, spec.sci.arh. Aleksandra Boljević, spec.sci.arh. Ksenija Gomilanović, MSc arh. Ivan Đurišić, spec.sci.arh. Drago Popović, aps.arh.		Prilog: <b>3D Prikaz</b>		Br. priloga: <b>2.23</b> Br. strane: <b>23</b>	
Datum izrade i M.P 17/09/2024		Datum revizije i M.P			